



JUBILÄUMSFESTSCHRIFT
50 JAHRE
BETZ TECHNIK



“IM WANDEL DER ZEIT”
EINE REISE DURCH EIN HALBES JAHRHUNDERT
BETZ-GESCHICHTE, MIT SPANNENDEN
EINBLICKEN IN UNSERE UNTERNEHMENSHISTORIE.



"IM WANDEL DER ZEIT!"

In dieser Festschrift möchten wir mit Ihnen, unseren Kunden, Lieferanten, Geschäftspartnern, Mitarbeiterinnen und Mitarbeitern, mit großer Freude auf die gemeinsamen Erinnerungen der vergangenen 50 Jahre zurückblicken und einen Ausblick in die Zukunft von Betz Technik wagen.

Vorab ein großes Dankeschön an alle Mitarbeiterinnen und Mitarbeiter für euer tägliches Engagement, eure Treue und eure Loyalität, mit der ihr tagtäglich für unser Betz-Team arbeitet.

INHALT

INHALT

| | | |
|----------------|---------------------------------|-------------------------------------|
| 4 STANDORTE | 14-21 LEISTUNGEN & REFERENZEN | 25 SOZIALES ENGAGEMENT |
| 5 VORWORT | 22-23 AUSBILDUNG BEI BETZ | 26 SCHLUSSWORT & ZUKUNFTSVISIONEN |
| 6-13 CHRONIK | 24 ARBEITEN BEI BETZ | 27 ZERTIFIZIERUNGEN |



VORWORT

**Liebe Mitarbeiterinnen und Mitarbeiter,
geschätzte Geschäftspartner und Lieferanten,**

am 01.01.1973 startete die Erfolgsgeschichte der Herbert Betz GmbH & Co. KG. Wir blicken zurück auf ein halbes Jahrhundert voller Erfolg, Innovation und harter Arbeit. Diese bilden das Fundament, auf dem unsere Firma von Herbert Betz errichtet wurde und weiterhin aufbauen wird. Es ist beeindruckend, wie weit wir gekommen sind und wie viele Höhen und Tiefen wir gemeinsam als Team-Betz gemeistert haben. Ein großes Dankeschön gilt unserem Firmengründer, Herbert Betz, und seiner Frau Lieselotte, die den Grundstein des Unternehmens gelegt haben.

In den vergangenen fünf Jahrzehnten haben wir uns kontinuierlich weiterentwickelt und uns an die sich wandelnden Marktbedingungen angepasst. Wir haben neuen Technologien mit Freude entgegengeblickt und wegweisende Produkte, wie die Wärmepumpe, bereits vor über 25 Jahren verbaut.

Ein besonderer Dank gilt unseren langjährigen Geschäftspartnern, Lieferanten und auch Banken, die uns in guten und schwierigen Zeiten begleitet und unterstützt haben. Ihre Loyalität und ihr Vertrauen haben uns immer wieder motiviert, über uns hinauszuwachsen und neue Wege zu gehen. Besonders möchten wir jedem einzelnen Mitarbeiter und jeder einzelnen Mitarbeiterin für die harte Arbeit, das enorme Fachwissen, das große Engagement und die Treue danken. Ihr alle trägt maßgeblich zu unserem Erfolg bei. Ihr als Mitarbeiterinnen und Mitarbeiter seid das wichtigste Gut der Firma Betz! Gemeinsam haben wir bereits Großartiges erreicht, und wir als Geschäftsleitung sind stolz darauf, Teil dieser inspirierenden Gemeinschaft zu sein.



Wir sehen unser 50-jähriges Jubiläum jedoch nicht nur als einen Meilenstein der Vergangenheit, sondern auch als Startschuss für die Zukunft. Wir haben in den letzten Jahren einige Herausforderungen erfolgreich gemeistert. Gleichzeitig stehen wir vor neuen Aufgaben und blicken mit großer Vorfreude in die Zukunft. Wir dürfen in der Gegenwart den Energiewandel mitgestalten und sind zuversichtlich, dass wir auch in den kommenden Jahren erfolgreich sein werden.

Unser Team ist stark, unsere Vision ist klar und unsere Leidenschaft für das, was wir tun, ist ungebrochen. Mit Teamgeist, technischer Begeisterung und einem unerschütterlichen Glauben an unsere Stärken sind wir zuversichtlich, dass wir noch viele weitere Erfolge feiern werden!



Michael Weber



Tim Kaiser



Jonas Weber

STANDORTE

 SCHOTTEN

 NIDDA

 MEUSELWITZ



Firmengebäude im Gründungsjahr

1973

Herbert Betz, gelernter Elektroinstallateur, gründete am 01. Januar 1973 auf Anraten und mit Unterstützung der Firma Teves – bei der er damals als Steuerungs elektriker für einen Subunternehmer arbeitete – das Unternehmen „Elektro-Betz“ mit Sitz in Schotten-Eschenrod. Noch in dem selben Jahr stellte Herbert die ersten 4 Mitarbeiter ein. Käufmännische Unterstützung erhielt er von seiner Frau Lieselotte.

1973 - 1977



EIN PARTNER DER ERSTEN STUNDE

Zu Beginn führte unser Unternehmen Elektroinstallation und Automatisierungstechnik für die Automobilindustrie aus – einer der ersten und größten Partner: Die Alfred Teves GmbH in Frankfurt. Schnell erweiterte Herbert Betz das Team um einen Heizungsmonteur und somit auch unser Leistungsangebot.

1977

ERSTER LEHRLING

Mit dem ersten Lehrling im Bereich Elektroinstallation, stellten wir uns früh der Herausforderung für den eigenen Nachwuchs im Unternehmen zu sorgen.

1981

Am 01. August 1981 begann Michael Weber seine Lehre als Elektroinstallateur.

Bereits im dritten Lehrjahr erkannte Herbert Betz das Potenzial von Michael und war sich sicher, dass er eines Tages sein Nachfolger werden würde.

1983

Herbert und Lotti erkannten schnell, dass das Unternehmen ohne PC für die Zukunft nicht gerüstet ist und investierten in einen „High-Tech-PC“, 10 MB Festplatte, 286 Prozessor! Anschaffungskosten 30.000,- DM. Damit dachten sie, dass wir für die Zukunft gut aufgestellt sind.



Durch steigende Anforderungen im Bereich der Automatisierungstechnik planten, projektierten und programmierten wir ab 1989 die Elektroanlagen selbst im Unternehmen. Insgesamt 5 technische Angestellte beschäftigten wir in diesem Aufgabenfeld und arbeiteten ab diesem Zeitpunkt eng mit einem Elektroingenieur zusammen.

1989



1989

Im Jahre 1989 wurde unsere Tochterfirma, die Weber & Partner Elektro KG, mit der Eröffnung eines Ladengeschäfts in Schotten gegründet. Somit konnte auch "die Oma von nebenan" mit einer neuen Waschmaschine ausgestattet werden. Das Lager in Eschenrod bauten wir zu diesem Zeitpunkt zu neuen Büros um.

1987

Die erste Mitarbeiterin in der Verwaltung wurde eingestellt. Zeitgleich erfolgte der Anbau eines Lagergebäudes in der Brunnenstraße, an das Elternhaus von Herbert.

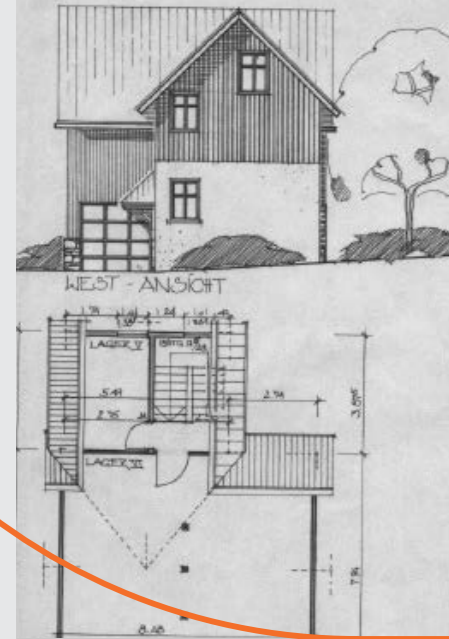
1989

NACHFOLGEREGELUNG

Herbert Betz legte frühzeitig den Grundstein für die Nachfolge und integrierte **Michael Weber** in die Geschäftsleitung, der bereits seine Ausbildung und anschließend seinen Elektromeister in der Abendschule bei Betz absolvierte.



1991



EIN LAGER ENTSTAND

Gegenüber des Bürogebäudes erwarben wir eine Scheune und bauten diese zum Lager um.

DAS UNTERNEHMEN WÄCHST

1991 beteiligte sich die Herbert Betz KG zum ersten Mal mit einem Messe-Stand an der Hannover Messe "Industrie".

Zum gleichen Zeitpunkt beschäftigten wir 7 eigene Auszubildende im Unternehmen, die in verschiedenen Unternehmensbereichen ausgebildet und integriert wurden.

Erfreulicherweise sind diese Mitarbeiter zum Teil heute noch im Unternehmen tätig oder wurden bei uns in den wohlverdienten Ruhestand verabschiedet.

GRÜNDUNG STANDORT MEUSELWITZ

Die Wiedervereinigung von Ost und West Deutschland bewegte auch unser Unternehmen. Mit Wilfried Baum aus Meuselwitz, nahe Leipzig, fanden Herbert & Michael den richtigen Partner, um eine Niederlassung in Meuselwitz zu eröffnen.

Juni 1991



DIN ISO 9001 ZERTIFIZIERUNG IN MEUSELWITZ

Das Qualitätsmanagement System DIN ISO 9001 wurde im Unternehmen mit Zertifizierungsfeier eingeführt.

1997



1998



BETZ FEIERT SEIN 25 JÄHRIGES BESTEHEN.



Das Lager wurde in 2001 erweitert und umgebaut. Im Jahr 2003 wurde das Verwaltungsgebäude in Eschenrod mit großer Einweihungsfeier auf dem Festplatz - zu der alle Kunden eingeladen waren - gebührend eingeweiht.

2001 - 2003

1999

Um im Bereich der Gebäudetechnik weiterhin erfolgreich zu sein, wurde 1999 unser erster Heizungsmeister eingestellt. Unser Ziel war es, die Abteilung Heizung- und Sanitär zu vergrößern und die komplette Gebäudetechnik anbieten zu können, um uns für die Zukunft breit aufzustellen.



2004



2004 zeichnete Continental Teves die Herbert Betz GmbH & Co. KG zum Lieferanten des Jahres im Bereich Dienstleistungen aus.



Am 01.07.2004 übernahm Hans-Jürgen Weber die kaufmännische Geschäftsleitung.

HERBERT BETZ GEHT IN DEN WOHLVERDIENTEN RUHESTAND. MICHAEL WEBER WIRD NEUER INHABER DES UNTERNEHMENS.



Betz folgte dem technologischen Fortschritt und stellte sich für die Energie der Zukunft auf. Das Produktportfolio im Bereich der Heizungsanlagen wurde um die Wärmepumpe erweitert und eine Beratung zu ganzheitlichen Energieeinsparungskonzepten angeboten.

2007



Die Nachfrage nach Photovoltaik & Solaranlagen boomte. Betz veranstaltete Infoabende zum Thema "Energie aus der Sonne".

2010



Umweltministerin Lucia Puttrich zeichnete Herbert Betz für sein herausragendes Engagement im Elektro-Handwerk mit dem Bundesverdienstkreuz aus.

ERWEITERUNG DES SCHALTSCHRANKBAUS

In 2004 wurde die Werkstatt in der Lindenstraße in Eschenrod, durch Anbau einer Montagehalle, erweitert.

Somit konnten wir ab diesem Zeitpunkt mehrere Schaltanlagen gleichzeitig in der eigenen Werkstatt für unsere Industriekunden realisieren.



2005

2008 - 2009

WELTWIRTSCHAFTSKRISE

Als jahrelanger Dienstleister in der Automobilindustrie verspürte auch unsere Firma die Folgen der Wirtschaftskrise. Auftraggeber - vorwiegend Privatkunden - hingegen, sorgten während dieser Zeit für gut gefüllte Auftragsbücher. Somit konnten wir zu diesem Zeitpunkt all unsere 150 Mitarbeiter weiter beschäftigen.



2016

DIE BETZ GMBH IN MEUSELWITZ FEIERTE IHR 25 JÄHRIGES BESTEHEN.



2018

WARTUNGSVERTRAG NR. 1000

Seit 1983 führten wir bei Betz Technik Heizungswartungen durch. Zu Beginn an Öl- und Gas-Heizungsanlagen, mit zunehmenden technischen Fortschritt auch im Bereich Erneuerbare Energien auch an Wärmepumpen, Solaranlagen, Pellet- und Holzheizanlagen.

Um den Kunden einen besseren Wartungs- und Störungsservice zu bieten, wurde 2012 die Kundendienstabteilung vergrößert. Dadurch hat sich die Anzahl der Wartungsverträge bis heute verdreifacht.

2018 durften wir unseren tausendsten Wartungskunden auszeichnen.

KAUFMÄNNISCHE NACHFOLGE

Tim Kaiser trat die Nachfolge von Hans-Jürgen Weber an, der sich nach 15 erfolgreichen Jahren als kaufmännischer Geschäftsführer in den Ruhestand verabschiedete.

2019



VERSTÄRKUNG DER GESCHÄFTSLEITUNG

2022

Jonas Weber wurde in die Geschäftsleitung integriert und treibt nun die Digitalisierung und Unternehmensentwicklung bei Betz voran.

SPATENSTICH FÜR DEN NEUBAU IN NIDDA



2023

2019

NEUES LOGO | REDESIGN



seit 1990

seit 2019



50 JAHRE BETZ TECHNIK

Mit Stolz und Freude blickt Betz Technik auf eine bewegte Unternehmensgeschichte von 50 Jahren zurück. In diesem halben Jahrhundert haben wir gemeinsam zahlreiche Höhen und Tiefen erlebt, Herausforderungen gemeistert und Erfolge gefeiert.

Von unseren bescheidenen Anfängen bis hin zu einer etablierten Größe in der Branche, sind wir dank unserer engagierten Mitarbeiter, innovativen Produkte und treuen Kunden gewachsen und gereift.

Dieses besondere Jahr hält jedoch noch einen weiteren Grund zum Feiern bereit: Die Fertigstellung und Eröffnung unseres lang ersehnten Neubaus in Nidda. Der moderne Standort wird nicht nur unseren Mitarbeitern ein innovatives Arbeitsumfeld bieten, sondern auch unsere Kapazitäten erweitern und uns erlauben, noch besser auf die Bedürfnisse unserer Kunden einzugehen.

Mit großer Vorfreude schauen wir auf die kommenden Jahre und die spannenden Möglichkeiten, die sich uns bieten. Betz Technik wird in Zukunft weiterhin mit Leidenschaft und Innovationsgeist, nachhaltig handeln – getreu unserem Motto: "Technik von Betz ist die Zukunft von Morgen!"

AUTOMATISIERUNG & STEUERUNGSTECHNIK

DIE ANFÄNGE IN DER AUTOMOBILINDUSTRIE

Herbert Betz hatte sich von Anfang an auf den Leistungsbereich der Automatisierungs- und Steuerungstechnik spezialisiert. Im Jahr 1973 waren elektrotechnische Installationen und Steuerungstechniken in der Industrie noch stark von mechanischen und elektromechanischen Systemen geprägt. Auch die Automatisierungstechnik befand sich noch in einem frühen Stadium der Entwicklung. Zu dieser Zeit wurden verschiedene technologische Fortschritte gemacht, die zur Automatisierung von Produktionsprozessen beitrugen. Dazu zählten SPS-Systeme, Prozessleittechniken und automatisierte Fördersysteme.

Der erste bedeutende Auftrag für Herbert Betz war die Zusammenarbeit mit dem namhaften Kunden Alfred Teves in Frankfurt. Teves beauftragte das junge Unternehmen als Subunternehmer, um die Steuerungstechnik für ein Fertigungsband im französischen Crest zu installieren. Dieses spezielle Fertigungsband wurde für die Produktion von Bremskraftverstärkern, auch als Booster bekannt, errichtet.

Herbert Betz und sein 3 köpfiges Team nahmen die Herausforderung an und setzten all ihre Fachkenntnisse und Fähigkeiten ein, um das Projekt erfolgreich umzusetzen. Der Testlauf der Maschine wurde von Herbert Betz persönlich begleitet, um sicherzustellen, dass alles reibungslos funktioniert. Nach erfolgreicher Installation und Testphase wurde die Maschine schließlich in Betrieb genommen. Dieser Meilenstein markierte nicht nur einen bedeutenden Erfolg für das junge Unternehmen Herbert Betz, sondern etablierte auch eine vertrauensvolle Geschäftsbeziehung mit Alfred Teves, die sich über die Jahre hinweg weiterentwickelte und bis heute besteht.

DIE ELEKTRISCHE AUTOMATISIERUNG UND DIE DAMIT VERBUNDENE REALISIERUNG VON PROJEKTEN FÜR PRODUKTIONSMASCHINEN UND FÖRDERTECHNISCHE ANLAGEN, ZÄHLT HEUTE ZU DEN KERNKOMPETENZEN VON BETZ TECHNIK.

SCHALTSCHRANKBAU

INDIVIDUELLE LÖSUNGEN FÜR DEN INDUSTRIELLEN EINSATZ

Wir verbinden unsere jahrelang gesammelten Erfahrungen in der Welt der Automatisierungs-, Steuerungstechnik und dem Schaltschrankbau mit den Ansprüchen unserer Kunden und entwickeln kundenspezifische Lösungen. Dadurch profitieren unsere Geschäftspartner von der langjährigen Erfahrung und unserem großen Know-how in diesem Bereich.

Ob kleiner Schaltkasten oder großer Schaltschrank: Unser Anlagenbau sorgt für eine vollumfängliche Umsetzung der projektierten Anlage - von der Projektierung über die komplette Detailplanung, die technische Zeichnung sowie den Aufbau und die Verdrahtung vor Ort - garantieren wir eine qualitativ hochwertige Ausführung. Auch die Wartung der Schaltschränke sowie Erstellung von Prüfprotokollen übernehmen wir gerne.

In der Abbildung unten wird ein Schaltschrank für eine Bandzuganlage in der Werkzeugindustrie dargestellt.



PROJEKTAUSZUG 2023

ANLAGENSTEUERUNG AM TEXTILCORDKALANDER | BEI GOODYEAR GERMANY IN HANAU

PROJEKTINFORMATIONEN

ANLAGENBESCHREIBUNG:

- > Am Textilcordkalander werden Cordbahnen von einem Abroller in einen Kalandrierer eingezogen, um dort von oben und unten mit Gummimischungen kalandriert zu werden. Das Material durchläuft hierbei 2 Warenaufbereiter, Heiztrommeln und Kühltrommeln, bevor das kalandrierte Material am Ende wieder aufgewickelt wird. Das Material dient als Halbzeug bei der Herstellung der Reifen-Karkassen.

BAUJAHR:

- > 1960iger Jahre, Steuerungsumbau in den 1980iger Jahren

STEUERUNG BISHER:

- > Analogtechnik, Schützsteuerungen, Gleichstromantriebe



LEISTUNGSBESCHREIBUNG:

Planung und Projektierung im Bereich Mechanik und Elektrik

- > Erstellung einer kompletten 3D-Konstruktionszeichnung der Anlage
- > Erstellung eines Schaltplanes für die neue Anlagensteuerung

Planung der neuen Sicherheitstechnik

- > Auf Basis einer Gefährdungsbeurteilung des Kunden werden Sicherheitstechnik (Türschalter, Lichtschranken, usw.) ausgewählt und installiert
- > Erstellung einer Sicherheitssteuerung

Konstruktion neuer Schutzvorrichtungen um den Kalandrierer

- > Fertigung von Schutzzäunen und Sicherheitstüren gemäß dem erstellten Sicherheitskonzept

Softwareerstellung der neuen Steuerungstechnik

- > Programmierung eines SPS-Programmes inklusive Sicherheitsprogramm für die neue Anlagensteuerung

Aufbau & Inbetriebnahme der Schaltschränke

- > Inbetriebnahme der neuen Anlagensteuerung und Antriebstechnik
- > Optimierung der Anlage

Projektüberwachung

- > Projektbetreuung und Koordinierung der einzelnen Projektschritte

ELEKTROINSTALLATION

NICHT NUR FÜR PRIVATE HAUSBESITZER

Schnell erkannte Herbert Betz das Potenzial auch Privatkunden in und um Eschenrod zu bedienen. Unter dem Motto "wir mache jetzt ach Strom beim Hans & bei de Hilde" erweiterte Betz Technik seinen Tätigkeitsbereich und fand heraus, dass es im Umkreis einen wachsenden Bedarf an Elektroinstallationen in Privathäusern gab. Die Nachfrage kam überwiegend von Privatpersonen, die ihre Wohnhäuser modernisieren, renovieren oder neue Häuser bauen wollten. Weitere Elektriker wurden eingestellt und ausgebildet.

Durch eine professionelle und qualitativ hochwertige Arbeitsweise gewann das Unternehmen schnell das Vertrauen im Umkreis. Zufriedene Privatkunden empfahlen unsere Leistungen weiter. Dies führte zu einem stetigen Wachstum des Geschäfts für private und später auch für gewerbliche Kunden im Bereich der Elektroinstallation.

Ansprechpartner Nr. 1 für Elektroinstallationslösungen

Ob Privat-, Industrie-, Handelskunden, Bürogebäude, Hotels, öffentliche Einrichtungen, Schulen und Behörden – Betz hat sich zu einem angesehenen und vertrauenswürdigen Partner für Elektroinstallationslösungen entwickelt. Heute bieten wir ein umfassendes Spektrum an modernen, energiesparenden und innovativen Lösungen an. Mit unseren langjährigen Erfahrungen und unserem breit aufgestellten Mitarbeiter Know-how, sind wir ein kompetenter und zuverlässiger Partner für die Ausführung kleinerer und größerer Projekte.

Von der Vorplanung bis zur Inbetriebnahme

Wenn es darum geht, umfassende Elektroleistungen aus einer Hand anzubieten, deckt das Betz-Team von der Planung über die Ausführung, Installation, Programmierung, Inbetriebnahme, Dokumentation und dem Service für die Folgejahre alle Bereiche ab.

"SEHR GUTE UND ANGENEHME ZUSAMMENARBEIT. PROFESSIONELLE UNTERSTÜTZUNG BEREITS WÄHREND DER ANGEBOTS- UND PLANUNGS-PHASE. ERSTKLASSIGE UMSETZUNG WÄHREND DER BAUPHASE. ALS ARCHITEKT KANN ICH DIE FA. BETZ-TECHNIK SEHR EMPFEHLEN."

KRATZ ARCHITEKTEN

UNSERE LEISTUNGEN

- › **Allgemeine Elektroinstallation**
wie Schwach- und Starkstromtechnik, Verteilerbau, Elektroinstallation und Verkabelung, Energieverteilung
- › **Sicherheitstechnik**
wie Alarmanlagen, Bewegungsmelder, Brandschutzsysteme, Brandmeldeanlagen, E-CHECK, Rauchmelder, Zutrittskontrolle Videoüberwachung, Patienten-/ Schwesternrufsysteme, Prüfung elektrischer Anlagen
- › **Beleuchtungsanlagen**
wie LED-Beleuchtungskonzepte, Notbeleuchtung, Objektbeleuchtung, ZUMTOBEL-Lichtsystempartner
- › **Gebäudeautomation**
wie Smart-Home, KNX-Bussysteme, ZUMTOBEL Lichtmanagement-Systeme
- › **Kommunikationstechnik**
wie Telefonanlagen- und Systeme, Türkommunikation, Sprechanlagen Videosprechanlagen, WLAN-Netzwerke
- › **Blitzschutzanlagen**
- › **Projektierung, Ausführung, Service**

PROJEKTAUSZUG 2023

KINDERTAGESSTÄTTE FERNWALD

PROJEKTINFORMATIONEN

ANGABEN ZUM OBJEKT:

- › Neubau Kindertagesstätte in Fernwald, hergestellt im Holzrahmenbauweise

AUSGEFÜHRTE LEISTUNGEN:

- › KNX Heizungs- sowie Jalousiesteuerung
- › Elektroinstallation inkl. Brandmeldeanlage & Sicherheitsbeleuchtungsanlage
- › Strukturierte Verkabelung (Netzwerk)
- › PV-Anlage 18kWp mit Stromspeicher und Notstromfunktion

AUFTRAGSGEBER:

- › Gemeinde Fernwald



HEIZUNG | LÜFTUNG | SANITÄR

VON DER BRENNWERTTECHNIK BIS HIN ZU REGENERATIVEN HEIZSYSTEMEN

Seit der Einstellung unseres ersten Heizungsmeisters im Jahr 1999 haben wir eine bemerkenswerte Entwicklung im Bereich der Heizungstechnik durchlaufen. Mit dem Know-how von Stephan Baum konnten wir unser Leistungsspektrum erweitern und unseren Kunden eine optimale Beratung über innovative Heizungslösungen anbieten.

Der erste Schritt in Richtung Erdwärme

Mit dem Beginn des neue Jahrtausends wagte Betz den Schritt in die Zukunft der Heiztechnik und nahm die erste Erdwärmepumpe in Betrieb. Die Installation stellte sich aufgrund der felsigen Bodenbeschaffenheit in der Vulkan Region des Vogelsbergs nicht so einfach dar, wie erwartet. Die Tatsache, dass diese Erdwärmepumpe heute noch einwandfrei läuft, unterstreicht die hohe Qualität und Zuverlässigkeit unserer Monteure.

Die erfolgreiche Inbetriebnahme dieser Erdwärmepumpe war wegweisend und demonstrierte die Entschlossenheit von Herbert Betz & Michael Weber, auf umweltfreundliche und nachhaltige Technologien zu setzen.

Nachfrage nach Erneuerbare Energien boomt

Die steigende Nachfrage nach erneuerbaren Energien in den frühen 2000ern führte dazu, dass die Herbert Betz GmbH & Co. KG ihr Leistungsangebot um weitere umweltfreundliche Technologien, wie Solarthermie und Biomasseheizungen erweiterte. Die Integration dieser nachhaltigen Lösungen zeigte nicht nur ein starkes Engagement für Umweltschutz, sondern ermöglichte den Kunden auch erhebliche Einsparungen bei den Betriebskosten. Durch Schulungen und Weiterbildungen bleibt unser Team bis heute auf dem neuesten Stand der Technik und kann so den individuellen Kundenbedürfnissen gerecht werden.

Erweiterung des Leistungsangebotes

Parallel dazu erweiterte das Unternehmen sein Leistungsangebot um den Bereich der Lüftungsanlagen. Auch im Leistungsbereich der Sanitäranlagen und Badrenovierungen hat sich unser Unternehmen etabliert. In enger Kooperation mit langjährigen und verlässlichen Partnern, bieten wir Komplettbadrenovierungen an, bei denen Funktionalität und ästhetisches Design Hand in Hand gehen.

Heute, mehr als zwei Jahrzehnte nach der Einstellung des ersten Heizungsmeisters, können wir stolz auf die Entwicklung der Abteilung Heizung- und Sanitärtechnik zurückblicken. Durch starke Partnerschaften mit Kunden und Lieferanten sind wir zu einem führenden und verlässlichen Anbieter in der Region geworden.

UNSERE LEISTUNGEN

- › **Moderne Öl- und Gas-Brennwerttechnik**
- › **Wärmepumpen mit PV-Anbindung**
- › **Stiebel Eltron Premium-Partner**
- › **Scheitholzesselanlagen**
- › **Holzpelletsanlagen**
- › **Blockheizkraftwerke**
- › **Kontrollierte Wohnraumlüftung**
- › **Sanitärtechnik**
- › **Badrenovierungen**
- › **Projektierung & Ausführung**
- › **Service & Wartung**

PROJEKTAUSZUG 2023

HERA PAPIERVERARBEITUNG RAINROD

PROJEKTINFORMATIONEN

ANGABEN ZUM OBJEKT:

- › Neubau Produktionshalle mit Bürogebäude

AUSGEFÜHRTE LEISTUNGEN:

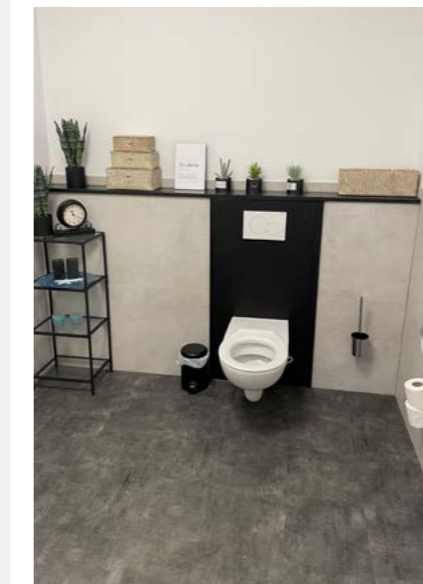
- › Heizungsanlage (Gastherme, Gasleitung, Fußbodenheizung)
- › Hallenheizung
- › Sanitärinstallation
- › Druckluft für die Maschinen
- › Innenliegende Dachentwässerung
- › Wasseraufbereitung für die Farbküche

ÜBRIGENS HABEN WIR AUCH DAS ELEKTROGEWERK AUSGEFÜHRT:

- › Rohinstallation
- › Beleuchtungstechnik
- › Datennetzwerktechnik
- › Verkabelung aller elektrischen Komponenten

AUFTRAGSGEBER:

- › HERA Papierverarbeitung Rainrod



KUNDENDIENST & WARTUNG

EIN ZUVERLÄSSIGER SERVICE FÜR UNSERE KUNDEN

Unser Team legt großen Wert darauf nicht nur hochwertige Produkte zu verkaufen, sondern auch einen umfassenden Kundendienst für die Folgejahre anzubieten, um die verkauften Produkte nachhaltig zu nutzen. Unser Ziel ist es, dass unsere Kunden mit unserem Service zufrieden sind und gerne wiederkommen.

"Qualität ist, wenn der Kunde zurückkommt und nicht das Produkt."

Unser Kundendienst umfasst eine Vielzahl von Leistungen, um sicherzustellen, dass die **Heizungsanlagen, Hausgeräte, Installationen und Anlagen** stets einwandfrei funktionieren.

Dazu zählt beispielweise die fachgerechte Reparatur einer Waschmaschine oder die umfassende Beratung bei dem Austausch von defekten Hausgeräten. Im Fall eines Heizungsanlagen-Ausfalls sind unsere erfahrenen Techniker darauf spezialisiert, schnell Lösungen zu finden und die Heizung wieder in Betrieb zu nehmen.

Bei einem Wasserrohrbruch oder einer Leckage können unsere Kunden auf unseren zuverlässigen Service zählen. Auch bei Stromausfällen sind wir für Sie da. Unsere Kundendiensttechniker analysieren die Fehlerquellen gründlich und stellen die Stromversorgung schnellstmöglich wieder her.

Neben Reparaturen bieten wir auch regelmäßige Wartungen von Heizungsanlage an, um eine optimale Leistung und Energieeffizienz sicherzustellen. Unsere Wartungen helfen, teure Reparaturen zu vermeiden und die Lebensdauer der Heizungsanlage zu maximieren.



UNSER SERVICE FÜR HEIZUNGSANLAGEN

- › Brennerwartung
- › Reinigung des Wärmeerzeugers
- › Messung der Abgaswerte
- › Kontrolle von Brenner, Kessel, Regel- und Steuergeräten
- › Einstellung auf wirtschaftlichen und umweltschonenden Betrieb

DIE VORTEILE EINER HEIZUNGSWARTUNG

Wurde Ihr Kessel in diesem Jahr schon mal gereinigt?
Dann wird es Zeit für eine Wartung!

1-2 Stunden
dauert die Wartung einer Ölheizung im Durchschnitt.

- ✓ Energie sparen
- ✓ Emissionen verringern
- ✓ Lebensdauer verlängern
- ✓ Ausfälle vermeiden

bis zu 15% mehr Energie wird durch verschmutzte Heizkessel verbraucht.

1x pro Jahr ist eine Wartung empfehlenswert

ERNEUERBARE ENERGIEN

NACHHALTIGE LÖSUNGEN UND LADEINFRASTRUKTUR

Die Nachfrage nach Photovoltaikanlagen und Eigenverbrauchs-Lösungen hat in den letzten Jahren stetig zugenommen. Insbesondere die steigenden Energiekosten und die gesunkenen Anschaffungskosten bei gleichzeitiger technischer Wirkungsoptimierung der Anlagen, hat zu diesem Anstieg beigetragen. Das Betz Team hat frühzeitig auf diesen Trend reagiert und sich als Anbieter von maßgeschneiderten Photovoltaik- und Stromspeicherlösungen positioniert, um den steigenden Bedarf an nachhaltiger Energieerzeugung und Eigenverbrauch zu decken.



UMFASSENDES SERVICEANGEBOT: VON ANFANG BIS ENDE

- › **Detailliert Planung und Auslegung eines optimierten Energiekonzeptes für ihr Gebäude**
- › **Montage von PV-Anlage, Wechselrichter, Stromspeicher und Wallboxen**
- › **Prüfung der Fördermöglichkeiten**

PHOTOVOLTAIK: SONNENLICHT IN ENERGIE VERWANDELN

Wir helfen bei der Analyse geeigneter Standorte für PV-Anlagen und kümmern uns um deren Planung, Dimensionierung und Montage in Kooperation mit verlässlichen Dachdecker-Partnern aus der Region.

BATTERIESPEICHER: ENERGIE SPEICHERN UND NUTZEN

Unser Team bietet außerdem die Installation von Batteriespeichern an, die es ermöglichen überschüssigen Strom aus der PV-Anlage zu speichern und bei Bedarf zu nutzen. Sei es während Phasen geringer Sonneneinstrahlung oder bei erhöhtem Energiebedarf.

Mit Hilfe modernster Steuerungstechnologien ermöglichen wir es unseren Kunden den Energiefluss zwischen der Photovoltaikanlage, dem Stromspeicher und den Verbrauchsgeräten im Haushalt optimal zu steuern.



E MOBILITÄT
Fachbetrieb



WALLBOX-LADEINFRASTRUKTUR: EINFACHES & SICHERES LADEN

Angesichts der wachsenden Bedeutung der Elektromobilität bietet Betz Technik hochwertige Wallboxen für private und gewerbliche Anwendungen an. Von der Konzeption bis zur Installation stellen unsere zertifizierten Mitarbeiter sicher, dass die Ladelösungen den höchsten Sicherheits- und Effizienzstandards entsprechen, um Elektrofahrzeuge schnell und zuverlässig aufzuladen.

AUSBILDUNG BEI BETZ

NACHWUCHSARBEIT WIRD VON BEGINN AN GROßGESCHRIEBEN

Schon im Jahr 1977 stellten wir den ersten Lehrling für eine Ausbildung zum Elektroinstallateur ein. Seitdem haben wir uns zu einem vorbildlichen Ausbildungsbetrieb entwickelt, der jungen Menschen eine Chance auf eine fundierte und qualifizierte Ausbildung bietet. Herbert Betz lag es von Anfang an am Herzen, jungen Menschen eine solide Ausbildung zu ermöglichen und ihnen frühzeitig Verantwortung zu übertragen.

Eine gute Ausbildung hat bei Betz bis heute höchste Priorität. Der Erfolg gibt uns diesbezüglich recht: viele ehemalige Auszubildende haben sich in der Meisterschule fortgebildet und sind heute in Führungspositionen im Unternehmen tätig. Darunter auch der jetzige Inhaber und Geschäftsführer, Michael Weber, der selbst 1981 seine Ausbildung bei Betz begann und in der Abendschule seinen Meister im Bereich Elektrotechnik erfolgreich absolvierte.

Unser Ausbildungskonzept wird stetig verbessert. Festzugeteilte Ausbilder der einzelnen Abteilungen betreuen unsere Auszubildenden intensiv. Die Ausbilder überwachen nicht nur die schulischen Leistungen und Noten der Auszubildenden, sondern stehen auch in regelmäßigem Kontakt mit den Berufsschullehrern und unterstützen sie bei überbetrieblichen Weiterbildungen. Die Ausbildungsqualität und die Erreichung der Lernziele, gemäß dem Rahmenlehrplan, stehen

im Mittelpunkt unserer Ausbildungsarbeit. Die Auszubildenden haben auch Zugang zur eigenen Lehrwerkstatt, um sich optimal auf ihre Prüfungen vorzubereiten. Wenn Bedarf besteht, organisieren wir, in Zusammenarbeit mit Bildungseinrichtungen, zusätzlichen Nachhilfeunterricht.

"Seit unserer Gründung konnten wir insgesamt 150 Auszubildende erfolgreich ausbilden."

Nach einer erfolgreichen Abschlussprüfung garantieren wir den Azubis die Übernahme. Zudem werden gute Leistungen in Form einer Azubi-Prämie belohnt.

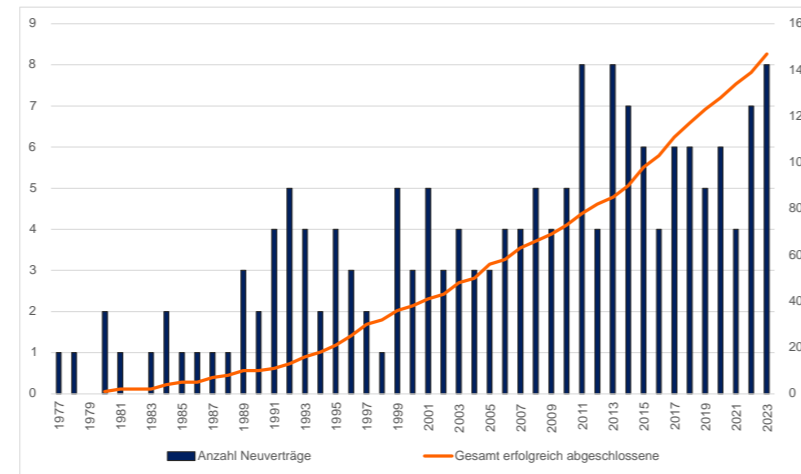
Grundsätzlich ist es uns wichtig, dass wir unsere Auszubildenden bestmöglich in die Betz-Familie integrieren: Jeder Ausbildungsstart wird mit einem Kennenlernerevent zwischen allen Azubis und deren Ausbildern gefeiert.

Weil gute Leistung nur in einem starken Team möglich sind, bilden wir unsere Fachkräfte von morgen am liebsten selbst aus. Wir suchen Auszubildende, die kommen um zu bleiben und sich mit unserem Betz-Team identifizieren!



UNSERE AUSBILDUNGSBERUFE:

- › Elektroniker/-in für Energie- & Gebäudetechnik
- › Elektroniker/-in für Gebäudesystemintegration
- › Elektroniker/-in für Automatisierungstechnik
- › Anlagenmechaniker/-in für Sanitär-, Heizungs- und Anlagentechnik
- › Fachkraft für Lagerlogistik
- › Bürokaufmann -/frau für Büromanagement



VIELE GRÜNDE FÜR EINE AUSBILDUNG BEI BETZ

BEI BETZ ARBEITEN ÜBER
150
MITARBEITER/- INNEN,

DAVON SIND
40
FÜR DIE AUFTRAGSANNAHME
UND PROJEKTLEITUNG
ZUSTÄNDIG.

AUSBILDUNGSMÖGLICHKEITEN AN
3 STANDORTEN

PER
DU
AUF ALLEN
EBENEN.

INSGESAMT
150
AZUBIS KONNTEN IHRE
AUSBILDUNG BEI BETZ
ABSOLVIEREN.

LEISTUNGSSTARK SEIT
50 JAHREN

ARBEITEN IN EINEM
TOLLEN TEAM

FIRMENEVENTS
WIE WEIHNACHTSFEIER ODER SOMMERFEST,
UNSERE LEGENDÄREN AZUBI-EVENTS.

DU ARBEITEST MIT
**MODERNSTER
TECHNIK**
UND
**DIGITALER
ZEITERFASSUNG
VIA APP**

DU ERHÄLTST VON UNS EIN **WILLKOMMENSPAKET**
MIT ALLEN WICHTIGEN INFORMATIONEN & MATERIALIEN FÜR DEINEN
BESTMÖGLICHEN START.

30 TAGE JAHRESURLAUB

TOP-KONDITIONEN
FAIRE AUSBILDUNGSVERGÜTUNG,
WEIHNACHTSGELD,
AZUBI-PRÄMIE

BEI UNS WERDEN DIE
AUSZUBILDENDEN ZU
99%
IN EIN FESTES,
UNBEFRISTETES
ARBEITSVERHÄLTNIS
ÜBERNOMMEN.

PERSÖNLICHE
**BETREUUNG &
BEGLEITUNG**
DURCH
AUSBILDER
WÄHREND DER
GESAMTEN
AUSBILDUNG.

ARBEITEN BEI BETZ TECHNIK

"MITARBEITERINNEN UND MITARBEITER SIND DIE BASIS UNSERES ERFOLGES."

Bei Betz Technik nehmen wir dieses Motto nicht nur ernst, sondern leben es tagtäglich vor. Unsere Mitarbeiter sind das Herzstück unseres Unternehmens und sind maßgeblich für unseren Erfolg verantwortlich. Doch was genau macht uns aus?

TEIL EINER FAMILIE

Bei Betz sind neue Mitarbeiter ab dem ersten Tag Teil eines tollen Teams, in dem einer für den anderen da ist. Viele unserer Mitarbeiter halten uns seit Jahrzehnten die Treue. Dies liegt zum einen am positiven Betriebsklima und zum anderen daran, dass unsere Mitarbeiterinnen und Mitarbeiter Spaß an der Arbeit haben.

VERTRAUEN AUF AUGENHÖHE

Unsere flachen Hierarchien und kurzen Entscheidungswege schaffen ein Umfeld, in dem sich unsere Mitarbeiterinnen und Mitarbeiter entfalten können. Wir verstehen die Balance zwischen Familie und Beruf, sowie individuellen Lebenssituationen und gehen als Arbeitgeber flexibel darauf ein.

SPANNENDE PROJEKTE

Unser breites Leistungsspektrum bringt eine Vielfalt an faszinierenden Aufgaben und Projekten mit sich. Wir dürfen namhafte Kunden aus diversen Branchen zu unseren langjährigen Partnern zählen. Die Arbeit bei Betz Technik bedeutet an wegweisenden Projekten mitzuwirken.

ERFOLGSBETEILIGUNG

Neben einer leistungsgerechten Vergütung möchten wir, dass alle Mitarbeiter vom Unternehmenserfolg profitieren. Deshalb werden alle am Gewinn des Unternehmens beteiligt.

TREUE GEWINNT

Wir wissen die Treue unserer Mitarbeiter zu schätzen und belohnen diese – bereits ab 5 Jahren Betriebszugehörigkeit – mit einer Treueprämie. Diese steigt sich nach Dauer der Zugehörigkeit immer weiter.

MENSCHEN FORMEN UNSEREN ERFOLG

Deshalb sind wir ständig auf der Suche nach engagierten Kolleginnen und Kollegen, die Spaß daran haben BETZ TECHNIK weiter zu entwickeln. Unsere familiäre Unternehmenskultur bildet die Grundlage für unsere Zusammenarbeit.



10 GRÜNDE FÜR DEN EINSTIEG BEI BETZ TECHNIK



Mitarbeiter-Events



Sonderzahlungen z.B. Weihnachtsgeld



Super Team



Familiengeführtes Unternehmen



Unbefristeter Arbeitsvertrag



Mitarbeiter-Rabatt



Gewinnbeteiligung



JobBike



Interessante Projekte

SOZIALES ENGAGEMENT & SPONSORING

"FÜR UNS HEIßT SPONSORING: SELBST AKTIV WERDEN, ABER AUCH DAS EHRENAMTLICHE ENGAGEMENT UNSERER MITARBEITER FÖRDERN."

Das Sponsoring von Vereinen und sozialen Projekten ist Bestandteil unserer Unternehmensphilosophie. Wir nehmen unsere gesellschaftliche Verantwortung wahr und möchten dabei helfen, die hohe Lebensqualität in unserer Region weiter zu fördern.

Wir unterstützen sowohl schulische, sportliche sowie kulturelle und soziale Lebensbereiche in der Region und sehen gerne dabei zu, wie in der Jugendarbeit die Weichen für die Zukunft gestellt werden.

JÄHRLICHER PROJEKTTAG ZUM "TAG DES HANDWERKS" IM KINDERGARTEN

Einblicke in die Arbeit „echter“ Handwerker erhalten Kita-Kinder und Erzieherinnen jährlich aufs Neue. Ein Projekttag mit uns findet am "Tag des Handwerks" jährlich in den Kindergärten Schotten und Eschenrod statt, um den Kindern erste Berührungspunkte mit unseren Handwerksberufen zu ermöglichen.



UMWELTSCHUTZ

Nachhaltigkeit prägt unseren Arbeitsalltag und ist eine Leitlinie für technische Entwicklungen im und außerhalb des Unternehmens. Wir setzen auf regenerative Energiegewinnung, den intelligenten Umgang mit Energieressourcen und gestalten intern möglichst papierlose Prozesse.

SPORTSPONSORING

Wir möchten sowohl Teamgeist als auch sportliche Aktivitäten fördern und sind daher als Sponsor in mehreren Sportvereinen in der Region aktiv.

„SPENDEN STATT SCHENKEN“

Regelmäßig zur Weihnachtszeit verfolgen wir unser Motto "Spenden statt schenken" um möglichst oft Bedürftige zu unterstützen anstatt Geschenke an Kunden zu verteilen. Seit 2011 konnten wir folgenden Projekten unsere Unterstützung schenken:

- › Clown-Doktoren der Uniklinik, Gießen
- › Städt. Kindergärten in Schotten, Nidda, Ranstadt, Gedern
- › Förderverein Kreiskrankenhaus, Schotten
- › Förderverein Regel- & Medienschule Meuselwitz
- › Deutsche Krebshilfe
- › Menschens Kinder e.V. in Schotten
- › Elternv. für leukämie- und krebskranke Kinder, in Gießen
- › Verein MS-Frösche Büdingen-Altenstadt
- › Lebenshilfe Wetterau e.V.
- › Vogelsbergschule Schotten
- › FajuSo Schotten
- › Jugendblasorchester Lucka e.V.
- › Schottener Soziale Dienste gGmbH
- › Behinderten Hilfe Wetteraukreis gGmbH
- › Rauher Berg in Gelnhau e.V.
- › Diakonie Wetterau
- › Schottener Tafel e.V.



SCHLUSSWORT & ZUKUNFTSVISIONEN

50 JAHRE BETZ - IM WANDEL DER ZEIT

Liebe Mitarbeiterinnen und Mitarbeiter, geschätzte Geschäftspartner und Lieferanten,

mit Stolz und Freude blicken wir auf die Entwicklung unseres Unternehmens in den vergangenen 50 Jahren zurück. Doch unsere Reise ist noch lange nicht vorbei. Die Zukunft hält für uns spannende Herausforderungen und Möglichkeiten bereit, die wir mit Ehrgeiz, Engagement und Innovationskraft angehen werden.

Unsere Vision ist es, weiterhin eine führende Rolle in der Elektro- und Heizungssanitärbranche in der Region Oberhessen einzunehmen und gleichzeitig die langfristige Geschäftsbeziehung zu unseren großen Industriekunden im Bereich Automatisierungstechnik zu stärken. Dabei möchten wir verstärkt auf nachhaltige und umweltfreundliche Lösungen und Produkte setzen, um unseren Beitrag zum Klimaschutz zu leisten. Der Einsatz modernster Technologien und Automatisierungslösungen wird uns dabei unterstützen, effiziente und ressourcenschonende Lösungen für unsere Kunden zu bieten.

In der Geschäftsleitung ist es uns ein großes Anliegen, unsere Mitarbeiterinnen und Mitarbeiter stets in den Mittelpunkt zu stellen. Ihr Engagement, ihre Fachkompetenz und ihre Leidenschaft sind der Grundstein unseres Erfolges. Deshalb werden wir auch in Zukunft in Ihre Weiterbildung und Entwicklung investieren, um unser großes Know-how stetig auszubauen. Denn nur mit einem motivierten und gut ausgebildeten Team können wir unsere ambitionierten Ziele erreichen.

Wir möchten unser familiäres Arbeitsumfeld ausbauen, das von gegenseitigem Respekt, Offenheit und Teamgeist geprägt ist. Nur durch Teamgeist und gegenseitiges Vertrauens können wir die Energiewende vorantreiben und erfolgreich sein. Unser Ziel ist es, dass sich jeder Einzelne bei uns wohlfühlt und mit Freude zur Arbeit kommt.



Gleichzeitig sind wir uns bewusst, dass wir unsere Erfolge nicht allein erzielen. Daher möchten wir auch unsere Kunden und Partner danken, die uns ihr Vertrauen schenken und uns in unserer Entwicklung begleiten. Gemeinsam werden wir die Zukunft gestalten und die jeweiligen Technologien sowohl in der Elektro- und Heizungssanitärbranche als auch in der Automatisierungstechnik weiter vorantreiben.

Abschließend möchten wir betonen, dass unsere Reise gerade erst begonnen hat. Die Weichen für die Zukunft wurde bereits jetzt erfolgreich gestellt. Die kaufmännische Geschäftsleitung ist durch Tim Kaiser hervorragend aufgestellt. Auch die Nachfolgeregelung durch die Integration von Jonas Weber in die Geschäftsleitung ist bereits in vollem Gange.

Die Zukunft hält unzählige Möglichkeiten bereit, die wir mit Tatendrang und Innovationsgeist angehen werden. Lasst uns gemeinsam die Herausforderungen der Energiewende und des technologischen Fortschritts meistern, uns weiterentwickeln und unseren Beitrag zu einer nachhaltigen und technologisch fortschrittlichen Welt leisten.

Vielen Dank für euren Einsatz und eure Treue zum Unternehmen!

Michael Weber

Tim Kaiser

Jonas Weber

ZERTIFIZIERUNGEN

Wir möchten durch die Qualität unserer Leistungen überzeugen und damit zur größtmöglichen Zufriedenheit unserer Kunden beitragen. Unser oberstes Qualitätsziel ist es, daher, die Bedürfnisse unserer Kunden zu erkennen und für diese eine technisch kompetente sowie wirtschaftlich tragfähige Lösung zu finden.



Zur Erreichung unserer Qualitätsziele haben wir in 1997 ein Qualitätsmanagementsystem nach DIN EN ISO 9001 eingeführt.

ZERTIFIZIERTER BEREICH:

Planung, Projektierung und Ausführung von Automatisierungs- und Steuerungstechnik

ZERTIFIZIERTER STANDORT:

Brunnenstraße 26, 63679 Schotten, Deutschland

UNSERE ZERTIFIZIERUNGEN FÜR FACHTECHNISCHE BEREICHE:

GEBÄUDE | TECHNIK
Fachbetrieb



E | MOBILITÄT
Fachbetrieb



E-CHECK
Fachbetrieb



ENERGIE | EFFIZIENZ
Fachbetrieb



**Herausgeber und für den Inhalt
verantwortlich:**

Herbert Betz GmbH & Co. KG
Brunnenstraße 26
63679 Schotten
Telefon 06044 9609-0
info@betz-technik.de
www.betz-technik.de

Druck:

HERA Papierverarbeitung
Auf der Oberwiese 7
63679 Schotten
www.hera-papier.com

Unsere weiteren Standorte:

Standort Nidda
Zeppelinstraße 1
63667 Nidda

Standort Meuselwitz
Breitenhainer Straße
04610 Meuselwitz

Ergänzung:

Aus Gründen der flüssigen Lesbarkeit wird im vorliegenden Text auf eine genderneutrale Formulierung verzichtet. Unsere Inhalte beziehen sich im Sinne der Gleichbehandlung selbstverständlich auf alle Geschlechter.





JUBILÄUMSFESTSCHRIFT
50 JAHRE
BETZ TECHNIK



“IM WANDEL DER ZEIT”

EINE REISE DURCH EIN HALBES JAHRHUNDERT
BETZ-GESCHICHTE, MIT SPANNENDEN
EINBLICKEN IN UNSERE UNTERNEHMENSHISTORIE.



"IM WANDEL DER ZEIT!"

In dieser Festschrift möchten wir mit Ihnen, unseren Kunden, Lieferanten, Geschäftspartnern, Mitarbeiterinnen und Mitarbeitern, mit großer Freude auf die gemeinsamen Erinnerungen der vergangenen 50 Jahre zurückblicken und einen Ausblick in die Zukunft von Betz Technik wagen.

Vorab ein großes Dankeschön an alle Mitarbeiterinnen und Mitarbeiter für euer tägliches Engagement, eure Treue und eure Loyalität, mit der ihr tagtäglich für unser Betz-Team arbeitet.

INHALT

INHALT

| | | |
|----------------|---------------------------------|-------------------------------------|
| 4 STANDORTE | 14-21 LEISTUNGEN & REFERENZEN | 25 SOZIALES ENGAGEMENT |
| 5 VORWORT | 22-23 AUSBILDUNG BEI BETZ | 26 SCHLUSSWORT & ZUKUNFTSVISIONEN |
| 6-13 CHRONIK | 24 ARBEITEN BEI BETZ | 27 ZERTIFIZIERUNGEN |



VORWORT

**Liebe Mitarbeiterinnen und Mitarbeiter,
geschätzte Geschäftspartner und Lieferanten,**

am 01.01.1973 startete die Erfolgsgeschichte der Herbert Betz GmbH & Co. KG. Wir blicken zurück auf ein halbes Jahrhundert voller Erfolg, Innovation und harter Arbeit. Diese bilden das Fundament, auf dem unsere Firma von Herbert Betz errichtet wurde und weiterhin aufbauen wird. Es ist beeindruckend, wie weit wir gekommen sind und wie viele Höhen und Tiefen wir gemeinsam als Team-Betz gemeistert haben. Ein großes Dankeschön gilt unserem Firmengründer, Herbert Betz, und seiner Frau Lieselotte, die den Grundstein des Unternehmens gelegt haben.

In den vergangenen fünf Jahrzehnten haben wir uns kontinuierlich weiterentwickelt und uns an die sich wandelnden Marktbedingungen angepasst. Wir haben neuen Technologien mit Freude entgegengesehen und wegweisende Produkte, wie die Wärmepumpe, bereits vor über 25 Jahren verbaut.

Ein besonderer Dank gilt unseren langjährigen Geschäftspartnern, Lieferanten und auch Banken, die uns in guten und schwierigen Zeiten begleitet und unterstützt haben. Ihre Loyalität und ihr Vertrauen haben uns immer wieder motiviert, über uns hinauszuwachsen und neue Wege zu gehen. Besonders möchten wir jedem einzelnen Mitarbeiter und jeder einzelnen Mitarbeiterin für die harte Arbeit, das enorme Fachwissen, das große Engagement und die Treue danken. Ihr alle trägt maßgeblich zu unserem Erfolg bei. Ihr als Mitarbeiterinnen und Mitarbeiter seid das wichtigste Gut der Firma Betz! Gemeinsam haben wir bereits Großartiges erreicht, und wir als Geschäftsleitung sind stolz darauf, Teil dieser inspirierenden Gemeinschaft zu sein.



Wir sehen unser 50-jähriges Jubiläum jedoch nicht nur als einen Meilenstein der Vergangenheit, sondern auch als Startschuss für die Zukunft. Wir haben in den letzten Jahren einige Herausforderungen erfolgreich gemeistert. Gleichzeitig stehen wir vor neuen Aufgaben und blicken mit großer Vorfreude in die Zukunft. Wir dürfen in der Gegenwart den Energiewandel mitgestalten und sind zuversichtlich, dass wir auch in den kommenden Jahren erfolgreich sein werden.

Unser Team ist stark, unsere Vision ist klar und unsere Leidenschaft für das, was wir tun, ist ungebrochen. Mit Teamgeist, technischer Begeisterung und einem unerschütterlichen Glauben an unsere Stärken sind wir zuversichtlich, dass wir noch viele weitere Erfolge feiern werden!



Michael Weber



Tim Kaiser



Jonas Weber

STANDORTE

 SCHOTTEN

 NIDDA

 MEUSELWITZ



Firmengebäude im Gründungsjahr

1973

Herbert Betz, gelernter Elektroinstallateur, gründete am 01. Januar 1973 auf Anraten und mit Unterstützung der Firma Teves – bei der er damals als SteuerungsElektriker für einen Subunternehmer arbeitete – das Unternehmen „Elektro-Betz“ mit Sitz in Schotten-Eschenrod. Noch in dem selben Jahr stellte Herbert Betz die ersten 4 Mitarbeiter ein. Käufmännische Unterstützung erhielt er von seiner Frau Lieselotte.

1973 - 1977



EIN PARTNER DER ERSTEN STUNDE

Zu Beginn führte unser Unternehmen Elektroinstallation und Automatisierungstechnik für die Automobilindustrie aus – einer der ersten und größten Partner: Die Alfred Teves GmbH in Frankfurt. Schnell erweiterte Herbert Betz das Team um einen Heizungsmonteur und somit auch unser Leistungsangebot.

1977

ERSTER LEHRLING

Mit dem ersten Lehrling im Bereich Elektroinstallation, stellten wir uns früh der Herausforderung für den eigenen Nachwuchs im Unternehmen zu sorgen.

1981

Am 01. August 1981 begann Michael Weber seine Lehre als Elektroinstallateur.

Bereits im dritten Lehrjahr erkannte Herbert Betz das Potenzial von Michael und war sich sicher, dass er eines Tages sein Nachfolger werden würde.

1983

Herbert und Lotti erkannten schnell, dass das Unternehmen ohne PC für die Zukunft nicht gerüstet ist und investierten in einen „High-Tech-PC“, 10 MB Festplatte, 286 Prozessor! Anschaffungskosten 30.000,- DM. Damit dachten sie, dass wir für die Zukunft gut aufgestellt sind.



Durch steigende Anforderungen im Bereich der Automatisierungstechnik planten, projektierten und programmierten wir ab 1989 die Elektroanlagen selbst im Unternehmen. Insgesamt 5 technische Angestellte beschäftigten wir in diesem Aufgabenfeld und arbeiteten ab diesem Zeitpunkt eng mit einem Elektroingenieur zusammen.

1989



1989

Im Jahre 1989 wurde unsere Tochterfirma, die Weber & Partner Elektro KG, mit der Eröffnung eines Ladengeschäfts in Schotten gegründet. Somit konnte auch "die Oma von nebenan" mit einer neuen Waschmaschine ausgestattet werden. Das Lager in Eschenrod bauten wir zu diesem Zeitpunkt zu neuen Büros um.

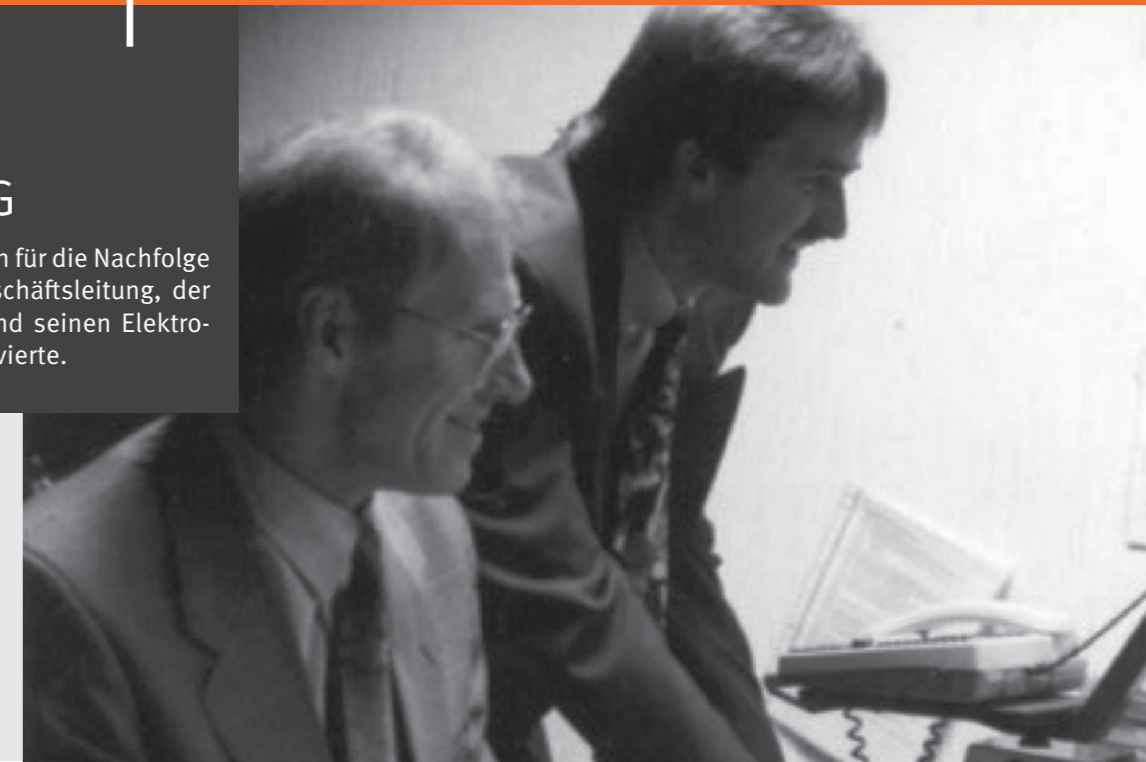
1987

Die erste Mitarbeiterin in der Verwaltung wurde eingestellt. Zeitgleich erfolgte der Anbau eines Lagergebäudes in der Brunnenstraße, an das Elternhaus von Herbert.

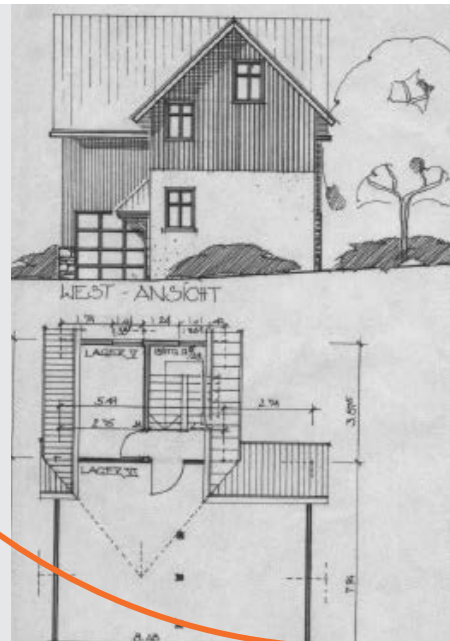
1989

NACHFOLGEREGELUNG

Herbert Betz legte frühzeitig den Grundstein für die Nachfolge und integrierte **Michael Weber** in die Geschäftsleitung, der bereits seine Ausbildung und anschließend seinen Elektromeister in der Abendschule bei Betz absolvierte.



1991



EIN LAGER ENTSTAND

Gegenüber des Bürogebäudes erwarben wir eine Scheune und bauten diese zum Lager um.

DAS UNTERNEHMEN WÄCHST

1991 beteiligte sich die Herbert Betz KG zum ersten Mal mit einem Messe-Stand an der Hannover Messe "Industrie".

Zum gleichen Zeitpunkt beschäftigten wir 7 eigene Auszubildende im Unternehmen, die in verschiedenen Unternehmensbereichen ausgebildet und integriert wurden.

Erfreulicherweise sind diese Mitarbeiter zum Teil heute noch im Unternehmen tätig oder wurden bei uns in den wohlverdienten Ruhestand verabschiedet.

GRÜNDUNG STANDORT MEUSELWITZ

Die Wiedervereinigung von Ost und West Deutschland bewegte auch unser Unternehmen. Mit Wilfried Baum aus Meuselwitz, nahe Leipzig, fanden Herbert & Michael den richtigen Partner, um eine Niederlassung in Meuselwitz zu eröffnen.

Juni 1991



DIN ISO 9001 ZERTIFIZIERUNG IN MEUSELWITZ

Das Qualitätsmanagement System DIN ISO 9001 wurde im Unternehmen mit Zertifizierungsfeier eingeführt.

1997



1998



BETZ FEIERT SEIN 25 JÄHRIGES BESTEHEN.



2001 - 2003

Das Lager wurde in 2001 erweitert und umgebaut. Im Jahr 2003 wurde das Verwaltungsgebäude in Eschenrod. Mit großer Einweihungsfeier auf dem Festplatz - zu der alle Kunden eingeladen waren - wurde der Umbau gebührend eingeweiht.

1999

Um im Bereich der Gebäudetechnik weiterhin erfolgreich zu sein, wurde 1999 unser erster Heizungsmeister eingestellt. Unser Ziel war es, die Abteilung Heizung- und Sanitär zu vergrößern und die komplette Gebäudetechnik anbieten zu können, um uns für die Zukunft breit aufzustellen.



2004



2004 zeichnete Continental Teves die Herbert Betz GmbH & Co. KG zum Lieferanten des Jahres im Bereich Dienstleistungen aus.



Am 01.07.2004 übernahm Hans-Jürgen Weber die kaufmännische Geschäftsleitung.

HERBERT BETZ GEHT IN DEN WOHLVERDIENTEN RUHESTAND. MICHAEL WEBER WIRD NEUER INHABER DES UNTERNEHMENS.



2005

ERWEITERUNG DES SCHALTSCHRANKBAUS

In 2004 wurde die Werkstatt in der Lindenstraße in Eschenrod, durch Anbau einer Montagehalle, erweitert.

Somit konnten wir ab diesem Zeitpunkt mehrere Schaltanlagen gleichzeitig in der eigenen Werkstatt für unsere Industriekunden realisieren.



Betz folgte dem technologischen Fortschritt und stellte sich für die Energie der Zukunft auf. Das Produktportfolio im Bereich der Heizungsanlagen wurde um die Wärmepumpe erweitert und eine Beratung zu ganzheitlichen Energieeinsparungskonzepten angeboten.

2007



Die Nachfrage nach Photovoltaik & Solaranlagen boomte. Betz veranstaltete Infoabende zum Thema "Energie aus der Sonne".

2010

2008 - 2009

WELTWIRTSCHAFTSKRISE

Als jahrelanger Dienstleister in der Automobilindustrie verspürte auch unsere Firma die Folgen der Wirtschaftskrise. Auftraggeber - vorwiegend Privatkunden - hingegen, sorgten während dieser Zeit für gut gefüllte Auftragsbücher. Somit konnten wir zu diesem Zeitpunkt all unsere 150 Mitarbeiter weiter beschäftigen.

2013



Umweltministerin Lucia Puttrich zeichnete Herbert Betz für sein herausragendes Engagement im Elektro-Handwerk mit dem Bundesverdienstkreuz aus.



2016

DIE BETZ GMBH IN MEUSELWITZ FEIERTE IHR 25 JÄHRIGES BESTEHEN.



2018

WARTUNGSVERTRAG NR. 1000

Seit 1983 führten wir bei Betz Technik Heizungswartungen durch. Zu Beginn an Öl- und Gas-Heizungsanlagen, mit zunehmenden technischen Fortschritt auch im Bereich Erneuerbare Energien auch an Wärmepumpen, Solaranlagen, Pellet- und Holzheizanlagen.

Um den Kunden einen besseren Wartungs- und Störungsservice zu bieten, wurde 2012 die Kundendienstabteilung vergrößert. Dadurch hat sich die Anzahl der Wartungsverträge bis heute verdreifacht.

2018 durften wir unseren tausendsten Wartungskunden auszeichnen.

KAUFMÄNNISCHE NACHFOLGE

Tim Kaiser trat die Nachfolge von Hans-Jürgen Weber an, der sich nach 15 erfolgreichen Jahren als kaufmännischer Geschäftsführer in den Ruhestand verabschiedete.

2019



VERSTÄRKUNG DER GESCHÄFTSLEITUNG

2022

Jonas Weber wurde in die Geschäftsleitung integriert und treibt nun die Digitalisierung und Unternehmensentwicklung bei Betz voran.

NEUES LOGO | REDESIGN



seit 1990

seit 2019

SPATENSTICH FÜR DEN NEUBAU IN NIDDA



2023



50 JAHRE BETZ TECHNIK

Mit Stolz und Freude blickt Betz Technik auf eine bewegte Unternehmensgeschichte von 50 Jahren zurück. In diesem halben Jahrhundert haben wir gemeinsam zahlreiche Höhen und Tiefen erlebt, Herausforderungen gemeistert und Erfolge gefeiert.

Von unseren bescheidenen Anfängen bis hin zu einer etablierten Größe in der Branche, sind wir dank unserer engagierten Mitarbeiter, innovativen Produkte und treuen Kunden gewachsen und gereift.

Dieses besondere Jahr hält jedoch noch einen weiteren Grund zum Feiern bereit: Die Fertigstellung und Eröffnung unseres lang ersehnten Neubaus in Nidda. Der moderne Standort wird nicht nur unseren Mitarbeitern ein innovatives Arbeitsumfeld bieten, sondern auch unsere Kapazitäten erweitern und uns erlauben, noch besser auf die Bedürfnisse unserer Kunden einzugehen.

Mit großer Vorfreude schauen wir auf die kommenden Jahre und die spannenden Möglichkeiten, die sich uns bieten. Betz Technik wird in Zukunft weiterhin mit Leidenschaft und Innovationsgeist, nachhaltig handeln – getreu unserem Motto: **"Technik von Betz ist die Zukunft von Morgen!"**

AUTOMATISIERUNG & STEUERUNGSTECHNIK

DIE ANFÄNGE IN DER AUTOMOBILINDUSTRIE

Herbert Betz hatte sich von Anfang an auf den Leistungsbereich der Automatisierungs- und Steuerungstechnik spezialisiert. Im Jahr 1973 waren elektrotechnische Installationen und Steuerungstechniken in der Industrie noch stark von mechanischen und elektromechanischen Systemen geprägt. Auch die Automatisierungstechnik befand sich noch in einem frühen Stadium der Entwicklung. Zu dieser Zeit wurden verschiedene technologische Fortschritte gemacht, die zur Automatisierung von Produktionsprozessen beitrugen. Dazu zählten SPS-Systeme, Prozessleittechniken und automatisierte Fördersysteme.

Der erste bedeutende Auftrag für Herbert Betz war die Zusammenarbeit mit dem namhaften Kunden Alfred Teves in Frankfurt. Teves beauftragte das junge Unternehmen als Subunternehmer, um die Steuerungstechnik für ein Fertigungsband im französischen Crest zu installieren. Dieses spezielle Fertigungsband wurde für die Produktion von Bremskraftverstärkern, auch als Booster bekannt, errichtet.

Herbert Betz und sein 3 köpfiges Team nahmen die Herausforderung an und setzten all ihre Fachkenntnisse und Fähigkeiten ein, um das Projekt erfolgreich umzusetzen. Der Testlauf der Maschine wurde von Herbert Betz persönlich begleitet, um sicherzustellen, dass alles reibungslos funktioniert. Nach erfolgreicher Installation und Testphase wurde die Maschine schließlich in Betrieb genommen. Dieser Meilenstein markierte nicht nur einen bedeutenden Erfolg für das junge Unternehmen Herbert Betz, sondern etablierte auch eine vertrauensvolle Geschäftsbeziehung mit Alfred Teves, die sich über die Jahre hinweg weiterentwickelte und bis heute besteht.

DIE ELEKTRISCHE AUTOMATISIERUNG UND DIE DAMIT VERBUNDENE REALISIERUNG VON PROJEKTEN FÜR PRODUKTIONSMASCHINEN UND FÖRDERTECHNISCHE ANLAGEN, ZÄHLT HEUTE ZU DEN KERNKOMPETENZEN VON BETZ TECHNIK.

SCHALTSCHRANKBAU

INDIVIDUELLE LÖSUNGEN FÜR DEN INDUSTRIELLEN EINSATZ

Wir verbinden unsere jahrelang gesammelten Erfahrungen in der Welt der Automatisierungs-, Steuerungstechnik und dem Schaltschrankbau mit den Ansprüchen unserer Kunden und entwickeln kundenspezifische Lösungen. Dadurch profitieren unsere Geschäftspartner von der langjährigen Erfahrung und unserem großen Know-how in diesem Bereich.

Ob kleiner Schaltkasten oder großer Schaltschrank: Unser Anlagenbau sorgt für eine vollumfängliche Umsetzung der projektierten Anlage - von der Projektierung über die komplette Detailplanung, die technische Zeichnung sowie den Aufbau und die Verdrahtung vor Ort - garantieren wir eine qualitativ hochwertige Ausführung. Auch die Wartung der Schaltschränke sowie Erstellung von Prüfprotokollen übernehmen wir gerne.

In der Abbildung unten wird ein Schaltschrank für eine Bandzuganlage in der Werkzeugindustrie dargestellt.



PROJEKTAUSZUG 2023

ANLAGENSTEUERUNG AM TEXTILCORDKALANDER | BEI GOODYEAR GERMANY IN HANAU

PROJEKTINFORMATIONEN

ANLAGENBESCHREIBUNG:

- › Am Textilcordkalander werden Cordbahnen von einem Abroller in einen Kalandrier gezogen, um dort von oben und unten mit Gummimischungen kalandriert zu werden. Das Material durchläuft hierbei 2 Warenspeicher, Heiztrommeln und Kühltrommeln, bevor das kalandrierte Material am Ende wieder aufgewickelt wird. Das Material dient als Halbzeug bei der Herstellung der Reifen-Karkassen.

BAUJAHR:

- › 1960iger Jahre, Steuerungsumbau in den 1980iger Jahren

STEUERUNG BISHER:

- › Analogtechnik, Schützsteuerungen, Gleichstromantriebe



LEISTUNGSBESCHREIBUNG:

Planung und Projektierung im Bereich Mechanik und Elektrik

- › Erstellung einer kompletten 3D-Konstruktionszeichnung der Anlage
- › Erstellung eines Schaltplanes für die neue Anlagensteuerung

Planung der neuen Sicherheitstechnik

- › Auf Basis einer Gefährdungsbeurteilung des Kunden werden Sicherheitstechnik (Türschalter, Lichtschranken, usw.) ausgewählt und installiert
- › Erstellung einer Sicherheitssteuerung

Konstruktion neuer Schutzvorrichtungen um den Kalandrier

- › Fertigung von Schutzzäunen und Sicherheitstüren gemäß dem erstellten Sicherheitskonzept

Softwareerstellung der neuen Steuerungstechnik

- › Programmierung eines SPS-Programmes inklusive Sicherheitsprogramm für die neue Anlagensteuerung

Aufbau & Inbetriebnahme der Schaltschränke

- › Inbetriebnahme der neuen Anlagensteuerung und Antriebstechnik
- › Optimierung der Anlage

Projektüberwachung

- › Projektbetreuung und Koordinierung der einzelnen Projektschritte

ELEKTROINSTALLATION

NICHT NUR FÜR PRIVATE HAUSBESITZER

Schnell erkannte Herbert Betz das Potenzial auch Privatkunden in und um Eschenrod zu bedienen. Unter dem Motto "wir mache jetzt ach Strom beim Hans & bei de Hilde" erweiterte Betz Technik seinen Tätigkeitsbereich und fand heraus, dass es im Umkreis einen wachsenden Bedarf an Elektroinstallationen in Privathäusern gab. Die Nachfrage kam überwiegend von Privatpersonen, die ihre Wohnhäuser modernisieren, renovieren oder neue Häuser bauen wollten. Weitere Elektriker wurden eingestellt und ausgebildet.

Durch eine professionelle und qualitativ hochwertige Arbeitsweise gewann das Unternehmen schnell das Vertrauen im Umkreis. Zufriedene Privatkunden empfahlen unsere Leistungen weiter. Dies führte zu einem stetigen Wachstum des Geschäfts für private und später auch für gewerbliche Kunden im Bereich der Elektroinstallation.

Ansprechpartner Nr. 1 für Elektroinstallationslösungen

Ob Privat-, Industrie-, Handelskunden, Bürogebäude, Hotels, öffentliche Einrichtungen, Schulen und Behörden – Betz hat sich zu einem angesehenen und vertrauenswürdigen Partner für Elektroinstallationslösungen entwickelt. Heute bieten wir ein umfassendes Spektrum an modernen, energiesparenden und innovativen Lösungen an. Mit unseren langjährigen Erfahrungen und unserem breit aufgestellten Mitarbeiter Know-how, sind wir ein kompetenter und zuverlässiger Partner für die Ausführung kleinerer und größerer Projekte.

Von der Vorplanung bis zur Inbetriebnahme

Wenn es darum geht, umfassende Elektroleistungen aus einer Hand anzubieten, deckt das Betz-Team von der Planung über die Ausführung, Installation, Programmierung, Inbetriebnahme, Dokumentation und dem Service für die Folgejahre alle Bereiche ab.

"SEHR GUTE UND ANGENEHME ZUSAMMENARBEIT. PROFESSIONELLE UNTERSTÜTZUNG BEREITS WÄHREND DER ANGEBOTS- UND PLANUNGS-PHASE. ERSTKLASSIGE UMSETZUNG WÄHREND DER BAUPHASE. ALS ARCHITEKT KANN ICH DIE FA. BETZ-TECHNIK SEHR EMPFEHLEN."

KRATZ ARCHITEKTEN

UNSERE LEISTUNGEN

- › **Allgemeine Elektroinstallation**
wie Schwach- und Starkstromtechnik, Verteilerbau, Elektroinstallation und Verkabelung, Energieverteilung
- › **Sicherheitstechnik**
wie Alarmanlagen, Bewegungsmelder, Brandschutzsysteme, Brandmeldeanlagen, E-CHECK, Rauchmelder, Zutrittskontrolle Videoüberwachung, Patienten-/ Schwesternrufsysteme, Prüfung elektrischer Anlagen
- › **Beleuchtungsanlagen**
wie LED-Beleuchtungskonzepte, Notbeleuchtung, Objektbeleuchtung, ZUMTOBEL-Lichtsystempartner
- › **Gebäudeautomation**
wie Smart-Home, KNX-Bussysteme, ZUMTOBEL Lichtmanagement-Systeme
- › **Kommunikationstechnik**
wie Telefonanlagen- und Systeme, Türkommunikation, Sprechanlagen Videosprechanlagen, WLAN-Netzwerke
- › **Blitzschutzanlagen**
- › **Projektierung, Ausführung, Service**

PROJEKTAUSZUG 2023

KINDERTAGESSTÄTTE FERNWALD

PROJEKTINFORMATIONEN

ANGABEN ZUM OBJEKT:

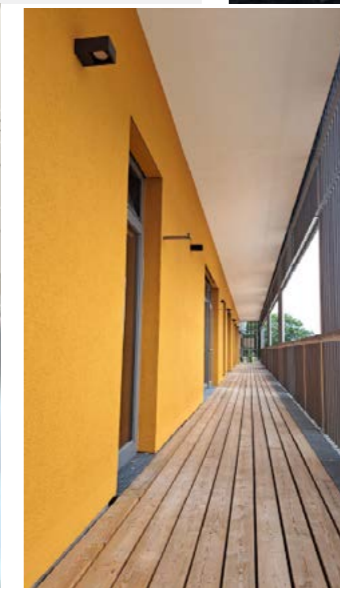
- › Neubau Kindertagesstätte in Fernwald, hergestellt im Holzrahmenbauweise

AUSGEFÜHRTE LEISTUNGEN:

- › KNX Heizungs- sowie Jalousiesteuerung
- › Elektroinstallation inkl. Brandmeldeanlage & Sicherheitsbeleuchtungsanlage
- › Strukturierte Verkabelung (Netzwerk)
- › PV-Anlage 18kWp mit Stromspeicher und Notstromfunktion

AUFTRAGSGEBER:

- › Gemeinde Fernwald



HEIZUNG | LÜFTUNG | SANITÄR

VON DER BRENNWERTTECHNIK BIS HIN ZU REGENERATIVEN HEIZSYSTEMEN

Seit der Einstellung unseres ersten Heizungsmeisters im Jahr 1999 haben wir eine bemerkenswerte Entwicklung im Bereich der Heizungstechnik durchlaufen. Mit dem Know-how von Stephan Baum konnten wir unser Leistungsspektrum erweitern und unseren Kunden eine optimale Beratung über innovative Heizungslösungen anbieten.

Der erste Schritt in Richtung Erdwärme

Mit dem Beginn des neue Jahrtausends wagte Betz den Schritt in die Zukunft der Heiztechnik und nahm die erste Erdwärmepumpe in Betrieb. Die Installation stellte sich aufgrund der felsigen Bodenbeschaffenheit in der Vulkan Region des Vogelsbergs nicht so einfach dar, wie erwartet. Die Tatsache, dass diese Erdwärmepumpe heute noch einwandfrei läuft, unterstreicht die hohe Qualität und Zuverlässigkeit unserer Monteure.

Die erfolgreiche Inbetriebnahme dieser Erdwärmepumpe war wegweisend und demonstrierte die Entschlossenheit von Herbert Betz & Michael Weber, auf umweltfreundliche und nachhaltige Technologien zu setzen.

Nachfrage nach Erneuerbare Energien boomt

Die steigende Nachfrage nach erneuerbaren Energien in den frühen 2000ern führte dazu, dass die Herbert Betz GmbH & Co. KG ihr Leistungsangebot um weitere umweltfreundliche Technologien, wie Solarthermie und Biomasseheizungen erweiterte. Die Integration dieser nachhaltigen Lösungen zeigte nicht nur ein starkes Engagement für Umweltschutz, sondern ermöglichte den Kunden auch erhebliche Einsparungen bei den Betriebskosten. Durch Schulungen und Weiterbildungen bleibt unser Team bis heute auf dem neuesten Stand der Technik und kann so den individuellen Kundenbedürfnissen gerecht werden.

Erweiterung des Leistungsangebotes

Parallel dazu erweiterte das Unternehmen sein Leistungsangebot um den Bereich der Lüftungsanlagen. Auch im Leistungsbereich der Sanitäranlagen und Badrenovierungen hat sich unser Unternehmen etabliert. In enger Kooperation mit langjährigen und verlässlichen Partnern, bieten wir Komplettbadrenovierungen an, bei denen Funktionalität und ästhetisches Design Hand in Hand gehen.

Heute, mehr als zwei Jahrzehnte nach der Einstellung des ersten Heizungsmeisters, können wir stolz auf die Entwicklung der Abteilung Heizung- und Sanitärtechnik zurückblicken. Durch starke Partnerschaften mit Kunden und Lieferanten sind wir zu einem führenden und verlässlichen Anbieter in der Region geworden.

UNSERE LEISTUNGEN

- › **Moderne Öl- und Gas-Brennwerttechnik**
- › **Wärmepumpen mit PV-Anbindung**
- › **Stiebel Eltron Premium-Partner**
- › **Scheitholzesselanlagen**
- › **Holzpelletsanlagen**
- › **Blockheizkraftwerke**
- › **Kontrollierte Wohnraumlüftung**
- › **Sanitärtechnik**
- › **Badrenovierungen**
- › **Projektierung & Ausführung**
- › **Service & Wartung**

PROJEKTAUSZUG 2023

HERA PAPIERVERARBEITUNG RAINROD

PROJEKTINFORMATIONEN

ANGABEN ZUM OBJEKT:

- › Neubau Produktionshalle mit Bürogebäude

AUSGEFÜHRTE LEISTUNGEN:

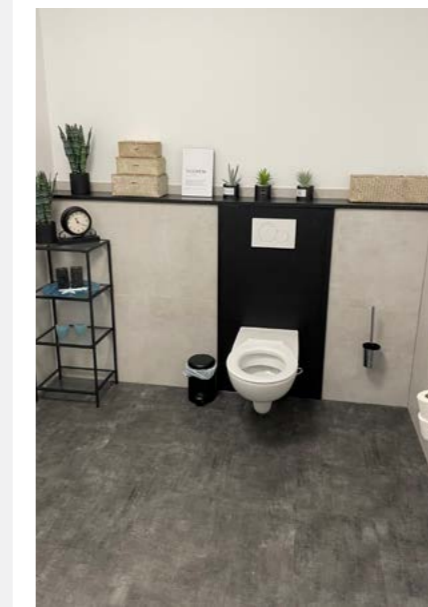
- › Heizungsanlage (Gastherme, Gasleitung, Fußbodenheizung)
- › Hallenheizung
- › Sanitärinstallation
- › Druckluft für die Maschinen
- › Innenliegende Dachentwässerung
- › Wasseraufbereitung für die Farbküche

ÜBRIGENS HABEN WIR AUCH DAS ELEKTROGEWERK AUSGEFÜHRT:

- › Rohinstallation
- › Beleuchtungstechnik
- › Datennetzwerktechnik
- › Verkabelung aller elektrischen Komponenten

AUFTRAGSGEBER:

- › HERA Papierverarbeitung Rainrod



KUNDENDIENST & WARTUNG

EIN ZUVERLÄSSIGER SERVICE FÜR UNSERE KUNDEN

Unser Team legt großen Wert darauf nicht nur hochwertige Produkte zu verkaufen, sondern auch einen umfassenden Kundendienst für die Folgejahre anzubieten, um die verkauften Produkte nachhaltig zu nutzen. Unser Ziel ist es, dass unsere Kunden mit unserem Service zufrieden sind und gerne wiederkommen.

"Qualität ist, wenn der Kunde zurückkommt und nicht das Produkt."

Unser Kundendienst umfasst eine Vielzahl von Leistungen, um sicherzustellen, dass die **Heizungsanlagen, Hausgeräte, Installationen und Anlagen** stets einwandfrei funktionieren.

Dazu zählt beispielweise die fachgerechte Reparatur einer Waschmaschine oder die umfassende Beratung bei dem Austausch von defekten Hausgeräten. Im Fall eines Heizungsanlagen-Ausfalls sind unsere erfahrenen Techniker darauf spezialisiert, schnell Lösungen zu finden und die Heizung wieder in Betrieb zu nehmen.

Bei einem Wasserrohrbruch oder einer Leckage können unsere Kunden auf unseren zuverlässigen Service zählen. Auch bei Stromausfällen sind wir für Sie da. Unsere Kundendiensttechniker analysieren die Fehlerquellen gründlich und stellen die Stromversorgung schnellstmöglich wieder her.

Neben Reparaturen bieten wir auch regelmäßige Wartungen von Heizungsanlage an, um eine optimale Leistung und Energieeffizienz sicherzustellen. Unsere Wartungen helfen, teure Reparaturen zu vermeiden und die Lebensdauer der Heizungsanlage zu maximieren.



UNSER SERVICE FÜR HEIZUNGSANLAGEN

- › Brennerwartung
- › Reinigung des Wärmeerzeugers
- › Messung der Abgaswerte
- › Kontrolle von Brenner, Kessel, Regel- und Steuergeräten
- › Einstellung auf wirtschaftlichen und umweltschonenden Betrieb

DIE VORTEILE EINER HEIZUNGSWARTUNG



- ✓ Energie sparen
- ✓ Emissionen verringern
- ✓ Lebensdauer verlängern
- ✓ Ausfälle vermeiden



ERNEUERBARE ENERGIEN

NACHHALTIGE LÖSUNGEN UND LADEINFRASTRUKTUR

Die Nachfrage nach Photovoltaikanlagen und Eigenverbrauchs-Lösungen hat in den letzten Jahren stetig zugenommen. Insbesondere die steigenden Energiekosten und die gesunkenen Anschaffungskosten bei gleichzeitiger technischer Wirkungsoptimierung der Anlagen, hat zu diesem Anstieg beigetragen. Das Betz Team hat frühzeitig auf diesen Trend reagiert und sich als Anbieter von maßgeschneiderten Photovoltaik- und Stromspeicherlösungen positioniert, um den steigenden Bedarf an nachhaltiger Energieerzeugung und Eigenverbrauch zu decken.



UMFASSENDES SERVICEANGEBOT: VON ANFANG BIS ENDE

- › **Detailliert Planung und Auslegung eines optimierten Energiekonzeptes für ihr Gebäude**
- › **Montage von PV-Anlage, Wechselrichter, Stromspeicher und Wallboxen**
- › **Prüfung der Fördermöglichkeiten**

PHOTOVOLTAIK: SONNENLICHT IN ENERGIE VERWANDELN

Wir helfen bei der Analyse geeigneter Standorte für PV-Anlagen und kümmern uns um deren Planung, Dimensionierung und Montage in Kooperation mit verlässlichen Dachdecker-Partnern aus der Region.

BATTERIESPEICHER: ENERGIE SPEICHERN UND NUTZEN

Unser Team bietet außerdem die Installation von Batteriespeichern an, die es ermöglichen überschüssigen Strom aus der PV-Anlage zu speichern und bei Bedarf zu nutzen. Sei es während Phasen geringer Sonneneinstrahlung oder bei erhöhtem Energiebedarf.

Mit Hilfe modernster Steuerungstechnologien ermöglichen wir es unseren Kunden den Energiefluss zwischen der Photovoltaikanlage, dem Stromspeicher und den Verbrauchsgeräten im Haushalt optimal zu steuern.



E MOBILITÄT
Fachbetrieb



WALLBOX-LADEINFRASTRUKTUR: EINFACHES & SICHERES LADEN

Angesichts der wachsenden Bedeutung der Elektromobilität bietet Betz Technik hochwertige Wallboxen für private und gewerbliche Anwendungen an. Von der Konzeption bis zur Installation stellen unsere zertifizierten Mitarbeiter sicher, dass die Ladelösungen den höchsten Sicherheits- und Effizienzstandards entsprechen, um Elektrofahrzeuge schnell und zuverlässig aufzuladen.

AUSBILDUNG BEI BETZ

NACHWUCHSARBEIT WIRD VON BEGINN AN GROßGESCHRIEBEN

Schon im Jahr 1977 stellten wir den ersten Lehrling für eine Ausbildung zum Elektroinstallateur ein. Seitdem haben wir uns zu einem vorbildlichen Ausbildungsbetrieb entwickelt, der jungen Menschen eine Chance auf eine fundierte und qualifizierte Ausbildung bietet. Herbert Betz lag es von Anfang an am Herzen, jungen Menschen eine solide Ausbildung zu ermöglichen und ihnen frühzeitig Verantwortung zu übertragen.

Eine gute Ausbildung hat bei Betz bis heute höchste Priorität. Der Erfolg gibt uns diesbezüglich recht: viele ehemalige Auszubildende haben sich in der Meisterschule fortgebildet und sind heute in Führungspositionen im Unternehmen tätig. Darunter auch der jetzige Inhaber und Geschäftsführer, Michael Weber, der selbst 1981 seine Ausbildung bei Betz begann und in der Abendschule seinen Meister im Bereich Elektrotechnik erfolgreich absolvierte.

Unser Ausbildungskonzept wird stetig verbessert. Festzugeteilte Ausbilder der einzelnen Abteilungen betreuen unsere Auszubildenden intensiv. Die Ausbilder überwachen nicht nur die schulischen Leistungen und Noten der Auszubildenden, sondern stehen auch in regelmäßigem Kontakt mit den Berufsschullehrern und unterstützen sie bei überbetrieblichen Weiterbildungen. Die Ausbildungsqualität und die Erreichung der Lernziele, gemäß dem Rahmenlehrplan, stehen

im Mittelpunkt unserer Ausbildungsarbeit. Die Auszubildenden haben auch Zugang zur eigenen Lehrwerkstatt, um sich optimal auf ihre Prüfungen vorzubereiten. Wenn Bedarf besteht, organisieren wir, in Zusammenarbeit mit Bildungseinrichtungen, zusätzlichen Nachhilfeunterricht.

"Seit unserer Gründung konnten wir insgesamt 150 Auszubildende erfolgreich ausbilden."

Nach einer erfolgreichen Abschlussprüfung garantieren wir den Azubis die Übernahme. Zudem werden gute Leistungen in Form einer Azubi-Prämie belohnt.

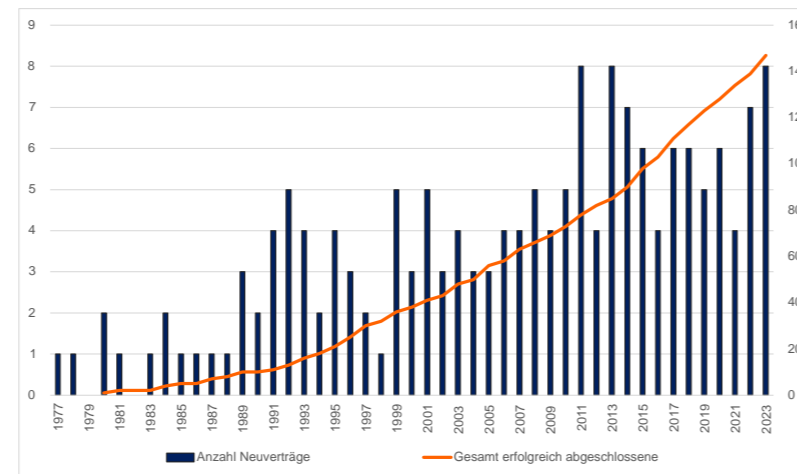
Grundsätzlich ist es uns wichtig, dass wir unsere Auszubildenden bestmöglich in die Betz-Familie integrieren: Jeder Ausbildungsstart wird mit einem Kennenlernerevent zwischen allen Azubis und deren Ausbildern gefeiert.

Weil gute Leistung nur in einem starken Team möglich sind, bilden wir unsere Fachkräfte von morgen am liebsten selbst aus. Wir suchen Auszubildende, die kommen um zu bleiben und sich mit unserem Betz-Team identifizieren!



UNSERE AUSBILDUNGSBERUFE:

- › Elektroniker/-in für Energie- & Gebäudetechnik
- › Elektroniker/-in für Gebäudesystemintegration
- › Elektroniker/-in für Automatisierungstechnik
- › Anlagenmechaniker/-in für Sanitär-, Heizungs- und Anlagentechnik
- › Fachkraft für Lagerlogistik
- › Bürokaufmann -/frau für Büromanagement



VIELE GRÜNDE FÜR EINE AUSBILDUNG BEI BETZ

BEI BETZ ARBEITEN ÜBER

150

MITARBEITER/- INNEN,

DAVON SIND

40

FÜR DIE AUFTRAGSANNAHME
UND PROJEKTLEITUNG
ZUSTÄNDIG.

INSGESAMT

150

AZUBIS KONNTEN IHRE
AUSBILDUNG BEI BETZ
ABSOLVIEREN.

DU ARBEITEST MIT

**MODERNSTER
TECHNIK**

UND

**DIGITALER
ZEITERFASSUNG
VIA APP**

BEI UNS WERDEN DIE
AUSZUBILDENDEN ZU

99%

IN EIN FESTES,
UNBEFRISTETES
ARBEITSVERHÄLTNISS
ÜBERNOMMEN.

LEISTUNGSSTARK SEIT

50 JAHREN

DU ERHÄLTST VON UNS EIN **WILLKOMMENSPAKET**
MIT ALLEN WICHTIGEN INFORMATIONEN & MATERIALIEN FÜR DEINEN
BESTMÖGLICHEN START.

AUSBILDUNGSMÖGLICHKEITEN AN

3 STANDORTEN

ARBEITEN IN EINEM

TOLLEN TEAM

30 TAGE JAHRESURLAUB

PER

DU

AUF ALLEN
EBENEN.

FIRMENEVENTS

WIE WEIHNACHTSFEIER ODER SOMMERFEST,
UNSERE LEGENDÄREN AZUBI-EVENTS.

TOP-KONDITIONEN

FAIRE AUSBILDUNGSVERGÜTUNG,
WEIHNACHTSGELD,
AZUBI-PRÄMIE

PERSÖNLICHE
**BETREUUNG &
BEGLEITUNG**

DURCH
AUSBILDER
WÄHREND DER
GESAMTEN
AUSBILDUNG.

ARBEITEN BEI BETZ TECHNIK

"MITARBEITERINNEN UND MITARBEITER SIND DIE BASIS UNSERES ERFOLGES."

Bei Betz Technik nehmen wir dieses Motto nicht nur ernst, sondern leben es tagtäglich vor. Unsere Mitarbeiter sind das Herzstück unseres Unternehmens und sind maßgeblich für unseren Erfolg verantwortlich. Doch was genau macht uns aus?

TEIL EINER FAMILIE

Bei Betz sind neue Mitarbeiter ab dem ersten Tag Teil eines tollen Teams, in dem einer für den anderen da ist. Viele unserer Mitarbeiter halten uns seit Jahrzehnten die Treue. Dies liegt zum einen am positiven Betriebsklima und zum anderen daran, dass unsere Mitarbeiterinnen und Mitarbeiter Spaß an der Arbeit haben.

VERTRAUEN AUF AUGENHÖHE

Unsere flachen Hierarchien und kurzen Entscheidungswege schaffen ein Umfeld, in dem sich unsere Mitarbeiterinnen und Mitarbeiter entfalten können. Wir verstehen die Balance zwischen Familie und Beruf, sowie individuellen Lebenssituationen und gehen als Arbeitgeber flexibel darauf ein.

SPANNENDE PROJEKTE

Unser breites Leistungsspektrum bringt eine Vielfalt an faszinierenden Aufgaben und Projekten mit sich. Wir dürfen namhafte Kunden aus diversen Branchen zu unseren langjährigen Partnern zählen. Die Arbeit bei Betz Technik bedeutet an wegweisenden Projekten mitzuwirken.

ERFOLGSBETEILIGUNG

Neben einer leistungsgerechten Vergütung möchten wir, dass alle Mitarbeiter vom Unternehmenserfolg profitieren. Deshalb werden alle am Gewinn des Unternehmens beteiligt.

TREUE GEWINNT

Wir wissen die Treue unserer Mitarbeiter zu schätzen und belohnen diese – bereits ab 5 Jahren Betriebszugehörigkeit – mit einer Treueprämie. Diese steigt sich nach Dauer der Zugehörigkeit immer weiter.

MENSCHEN FORMEN UNSEREN ERFOLG

Deshalb sind wir ständig auf der Suche nach engagierten Kolleginnen und Kollegen, die Spaß daran haben BETZ TECHNIK weiter zu entwickeln. Unsere familiäre Unternehmenskultur bildet die Grundlage für unsere Zusammenarbeit.



10 GRÜNDE FÜR DEN EINSTIEG BEI BETZ TECHNIK



Mitarbeiter-Events



Sonderzahlungen z.B. Weihnachtsgeld



Super Team



Familiengeführtes Unternehmen



Unbefristeter Arbeitsvertrag



Mitarbeiter-Rabatt



Gewinnbeteiligung



JobBike



Interessante Projekte

SOZIALES ENGAGEMENT & SPONSORING

"FÜR UNS HEIßT SPONSORING: SELBST AKTIV WERDEN, ABER AUCH DAS EHRENAMTLICHE ENGAGEMENT UNSERER MITARBEITER FÖRDERN."

Das Sponsoring von Vereinen und sozialen Projekten ist Bestandteil unserer Unternehmensphilosophie. Wir nehmen unsere gesellschaftliche Verantwortung wahr und möchten dabei helfen, die hohe Lebensqualität in unserer Region weiter zu fördern.

Wir unterstützen sowohl schulische, sportliche sowie kulturelle und soziale Lebensbereiche in der Region und sehen gerne dabei zu, wie in der Jugendarbeit die Weichen für die Zukunft gestellt werden.

JÄHRLICHER PROJEKTTAG ZUM "TAG DES HANDWERKS" IM KINDERGARTEN

Einblicke in die Arbeit „echter“ Handwerker erhalten Kita-Kinder und Erzieherinnen jährlich aufs Neue. Ein Projekttag mit uns findet am "Tag des Handwerks" jährlich in den Kindergärten Schotten und Eschenrod statt, um den Kindern erste Berührungspunkte mit unseren Handwerksberufen zu ermöglichen.



UMWELTSCHUTZ

Nachhaltigkeit prägt unseren Arbeitsalltag und ist eine Leitlinie für technische Entwicklungen im und außerhalb des Unternehmens. Wir setzen auf regenerative Energiegewinnung, den intelligenten Umgang mit Energieressourcen und gestalten intern möglichst papierlose Prozesse.

SPORTSPONSORING

Wir möchten sowohl Teamgeist als auch sportliche Aktivitäten fördern und sind daher als Sponsor in mehreren Sportvereinen in der Region aktiv.

„SPENDEN STATT SCHENKEN“

Regelmäßig zur Weihnachtszeit verfolgen wir unser Motto "Spenden statt schenken" um möglichst oft Bedürftige zu unterstützen anstatt Geschenke an Kunden zu verteilen. Seit 2011 konnten wir folgenden Projekten unsere Unterstützung schenken:

- › Clown-Doktoren der Uniklinik, Gießen
- › Städt. Kindergärten in Schotten, Nidda, Ranstadt, Gedern
- › Förderverein Kreiskrankenhaus, Schotten
- › Förderverein Regel- & Medienschule Meuselwitz
- › Deutsche Krebshilfe
- › Menschens Kinder e.V. in Schotten
- › Elternv. für leukämie- und krebskranke Kinder, in Gießen
- › Verein MS-Frösche Büdingen-Altenstadt
- › Lebenshilfe Wetterau e.V.
- › Vogelsbergschule Schotten
- › FajuSo Schotten
- › Jugendblasorchester Lucka e.V.
- › Schottener Soziale Dienste gGmbH
- › Behinderten Hilfe Wetteraukreis gGmbH
- › Rauher Berg in Gelhaar e.V.
- › Diakonie Wetterau
- › Schottener Tafel e.V.



SCHLUSSWORT & ZUKUNFTSVISIONEN

50 JAHRE BETZ - IM WANDEL DER ZEIT

Liebe Mitarbeiterinnen und Mitarbeiter, geschätzte Geschäftspartner und Lieferanten,

mit Stolz und Freude blicken wir auf die Entwicklung unseres Unternehmens in den vergangenen 50 Jahren zurück. Doch unsere Reise ist noch lange nicht vorbei. Die Zukunft hält für uns spannende Herausforderungen und Möglichkeiten bereit, die wir mit Ehrgeiz, Engagement und Innovationskraft angehen werden.

Unsere Vision ist es, weiterhin eine führende Rolle in der Elektro- und Heizungssanitärbranche in der Region Oberhessen einzunehmen und gleichzeitig die langfristige Geschäftsbeziehung zu unseren großen Industriekunden im Bereich Automatisierungstechnik zu stärken. Dabei möchten wir verstärkt auf nachhaltige und umweltfreundliche Lösungen und Produkte setzen, um unseren Beitrag zum Klimaschutz zu leisten. Der Einsatz modernster Technologien und Automatisierungslösungen wird uns dabei unterstützen, effiziente und ressourcenschonende Lösungen für unsere Kunden zu bieten.

In der Geschäftsleitung ist es uns ein großes Anliegen, unsere Mitarbeiterinnen und Mitarbeiter stets in den Mittelpunkt zu stellen. Ihr Engagement, ihre Fachkompetenz und ihre Leidenschaft sind der Grundstein unseres Erfolges. Deshalb werden wir auch in Zukunft in Ihre Weiterbildung und Entwicklung investieren, um unser großes Know-how stetig auszubauen. Denn nur mit einem motivierten und gut ausgebildeten Team können wir unsere ambitionierten Ziele erreichen.

Wir möchten unser familiäres Arbeitsumfeld ausbauen, das von gegenseitigem Respekt, Offenheit und Teamgeist geprägt ist. Nur durch Teamgeist und gegenseitiges Vertrauens können wir die Energiewende vorantreiben und erfolgreich sein. Unser Ziel ist es, dass sich jeder Einzelne bei uns wohlfühlt und mit Freude zur Arbeit kommt.



Gleichzeitig sind wir uns bewusst, dass wir unsere Erfolge nicht allein erzielen. Daher möchten wir auch unsere Kunden und Partner danken, die uns ihr Vertrauen schenken und uns in unserer Entwicklung begleiten. Gemeinsam werden wir die Zukunft gestalten und die jeweiligen Technologien sowohl in der Elektro- und Heizungssanitärbranche als auch in der Automatisierungstechnik weiter vorantreiben.

Abschließend möchten wir betonen, dass unsere Reise gerade erst begonnen hat. Die Weichen für die Zukunft wurde bereits jetzt erfolgreich gestellt. Die kaufmännische Geschäftsleitung ist durch Tim Kaiser hervorragend aufgestellt. Auch die Nachfolgeregelung durch die Integration von Jonas Weber in die Geschäftsleitung ist bereits in vollem Gange.

Die Zukunft hält unzählige Möglichkeiten bereit, die wir mit Tatendrang und Innovationsgeist angehen werden. Lasst uns gemeinsam die Herausforderungen der Energiewende und des technologischen Fortschritts meistern, uns weiterentwickeln und unseren Beitrag zu einer nachhaltigen und technologisch fortschrittlichen Welt leisten.

Vielen Dank für euren Einsatz und eure Treue zum Unternehmen!

Michael Weber

Tim Kaiser

Jonas Weber

ZERTIFIZIERUNGEN

Wir möchten durch die Qualität unserer Leistungen überzeugen und damit zur größtmöglichen Zufriedenheit unserer Kunden beitragen. Unser oberstes Qualitätsziel ist es, daher, die Bedürfnisse unserer Kunden zu erkennen und für diese eine technisch kompetente sowie wirtschaftlich tragfähige Lösung zu finden.



Zur Erreichung unserer Qualitätsziele haben wir in 1997 ein Qualitätsmanagementsystem nach DIN EN ISO 9001 eingeführt.

ZERTIFIZIERTER BEREICH:
Planung, Projektierung und Ausführung von Automatisierungs- und Steuerungstechnik

ZERTIFIZIERTER STANDORT:
Brunnenstraße 26, 63679 Schotten, Deutschland



UNSERE ZERTIFIZIERUNGEN FÜR FACHTECHNISCHE BEREICHE:

GEBÄUDE | TECHNIK
Fachbetrieb



E | MOBILITÄT
Fachbetrieb



E-CHECK
Fachbetrieb



ENERGIE | EFFIZIENZ
Fachbetrieb



**Herausgeber und für den Inhalt
verantwortlich:**

Herbert Betz GmbH & Co. KG
Brunnenstraße 26
63679 Schotten
Telefon 06044 9609-0
info@betz-technik.de
www.betz-technik.de

Druck:

HERA Papierverarbeitung
Auf der Oberwiese 7
63679 Schotten
www.hera-papier.com

Unsere weiteren Standorte:

Standort Nidda
Zeppelinstraße 1
63667 Nidda

Standort Meuselwitz
Breitenhainer Straße
04610 Meuselwitz

Ergänzung:

Aus Gründen der flüssigen Lesbarkeit wird im vorliegenden Text auf eine genderneutrale Formulierung verzichtet. Unsere Inhalte beziehen sich im Sinne der Gleichbehandlung selbstverständlich auf alle Geschlechter.

